



montgolfier  
FRANCE



HORIZON  
#25





### **La céramique : métier de passion et d'humilité...**

Le travail de la matière, façonnage de la forme en argile et technicité de l'émail, voilà le terrain de jeu de Montgolfier depuis 1947.

Nous utilisons un grès blanc, aux grains fins, complexe à façonner mais très résistant. Les émaux sont développés par notre équipe et sont dosés, superposés, travaillés manuellement pour rendre nos assiettes singulières et uniques.

### ***Ceramics: a work of passion and humility...***

*From shaping the clay to applying the glaze and firing the pieces, that is the comprehensive art of Montgolfier since 1947.*

*We use thin white clay, complex to shape, but very resistant. Team-formulated glazes are hand-applied and sometimes double layered, giving our pieces their unique and singular touch.*

### ... dont Montgolfier est un acteur reconnu

Chaque assiette est le miroir de ce travail artisanal conduit dans notre manufacture angevine, labellisée Entreprise du Patrimoine vivant EPV, et adhérente Ateliers d'Art de France. Précurseur dans l'utilisation des émaux satinés, nous avons rendu au grès toute sa noblesse et sa sensualité.

### à vos côtés pour créer de la valeur émotionnelle...

C'est pourquoi, les professionnels de l'hôtellerie et de la restauration nous font confiance quotidiennement : des assiettes et contenants, au style unique, créateurs de valeur et d'émotions auprès des convives... et prévus pour durer...

### ... dans une démarche d'écoresponsabilité

Car enfin, la logique environnementale s'impose à nous et nous fabriquons durablement, à petite échelle, des objets dont vous aurez une longue utilité !

### ... where Montgolfier is a key player

*Each plate is testament to the workmanship carried out in our workshop in the Loire Valley of France. We are labelled «Entreprise du Patrimoine Vivant» EPV and member of «Ateliers d'Art de France». Our pioneering techniques in the use of satin and mat glaze lead to the creation of pieces from which emanate nobility, warmth and sensuality.*

### Here to assist you in creating emotional value...

*That is why our plates and accessories have been gracing the tables of high-end hospitality professionals throughout the world who have been putting their trust in us to supply them day after day with very high quality made-to-last plates and table accessories that are creators of emotional value for their guests.*

### ... with an eco responsible approach

*Our sustainable traditional methods and small-scale production of pieces that you will use for a long time fit well with our eco friendly agenda.*





Avant de démarrer notre découverte, n'oublions pas que le travail de la main, les matières premières naturelles, les cuissons toutes différentes, donnent à chaque assiette ou contenant ce rendu unique. Un émail technique aura un aspect différent sur forme plate ou creuse... Laissez vous aller... Faites nous confiance...

Les dimensions sont données à titre indicatif et peuvent varier légèrement. La contenance est indiquées en cl et fl oz (once liquide imperial).

Les aspects changent d'une série à l'autre, d'une forme plate à une forme creuse.

*Before introducing the Montgolfier products, let us not forget that the work of clay by hand, noble raw materials, as well as singular glazing and firing techniques, will make each plate unique. Moreover, a glaze will look different on a flat or deep shape plate. Now, please sit back and let us guide you...*

*Given our artisanal methods making each piece unique, dimensions may vary very slightly, within stoneware manufacturing tolerances. Capacity is indicated in cl and fl oz (imperial system).*

*Colors as well may vary slightly between different firings and depending on shape.*





## Shine p.10

Adélie p.11  
Ambre p.12  
Champagne p.14



## Clair obscur p.16

Dust p.17  
Noir obscur p.19  
Clair de lune p.20



## Orijin p.22

Gris intense p.23  
Blanc intense p.24



## Velours p.26

Gris p.27  
Noir p.29  
Cuir p.31



## Lapillis p.32

Rose perle p.32  
Blanc transparent  
p.33  
Noir transparent  
p.35



## Colors p.36

Rose p.37  
Gris p.37



## Bohème p.38

Lin mat p.38  
Lin brillant p.39



## Dentelle Confetti p.40

Blanc-noir p.41  
Noir-noir p.41



## Id à part p.42

Beige granité p.43  
Marron granité p.45



## Signature p.46

Noir transparent  
p.46  
Blanc transparent  
p.46



## Abysses p.48

Bleu dragon p.49  
Noir encre p.51



## Liberty p.52

Tournesol p.52  
Bleu neige p.55



## Prestige p.56

Rouge miroir p.57



## Boréal p.58

Sepia p.59  
Ocre brun p.60  
Gris p.60-63  
Rouge p.64  
Jaune p.65  
Vert bronze p.66



## Pacific p.68

Rose perle p.68  
Bleu indien p.69



## Seventies p.70

Noir-bleu p.70  
Noir-rouge p.71



## Chamane p.72

Cayes p.73



## Graphity p.74

Noisette p.74  
Bronze p.75  
Noctem p.76  
Grenat p.77



## Roots p.78

Sahel p.79  
Toundra p.81



## Renaissance p.82

Rustik p.83  
Coquille p.83  
Vanille p.83





## Shine 51 Adélie 23



**51 23 0240** Ø 30 cm / 12"  
Assiette présentation / Charger



**51 23 0190** Ø 28 cm / 11"  
**51 23 0150** Ø 25 cm / 9 3/4"  
Assiette plate / Dinner plate



**51 23 0100** Ø 19 cm / 7 1/2"  
Assiette dessert / Dessert plate



**51 23 0222** Ø 15 cm / 6"  
Assiette à pain / Bread plate



**51 23 0235** Ø 29 cm / 11 1/2"  
Assiette creuse ↓ 5 cm - 125 cl  
Deep plate ↓ 2" - 44 fl oz



**51 23 0230** Ø 24 cm / 9 1/2"  
Assiette creuse ↓ 5 cm - 80 cl  
Deep plate ↓ 2" - 28 fl oz



**51 23 0550** Ø 16 cm / 6 1/4"  
Bol salade ↓ 5 cm - 36 cl  
Salad bowl ↓ 2" - 13 fl oz



**51 23 0237** Ø 23 cm / 9"  
**51 23 0057** Ø 17 cm / 6 3/4"  
Assiette corolle / Corolla plate

**51 23 0050** Ø 18 cm / 7"  
Assiette creuse ↓ 5 cm - 46 cl  
Deep plate ↓ 2" - 16 fl oz



**51 23 1005**  
Plateau GM 14 x 31 cm  
GM tray 5 1/2" x 12 1/4"



**51 23 1000**  
Plateau LM 10 x 31 cm  
LM tray 4" x 12 1/4"



**51 23 1001**  
Mini plateau 6 x 20 cm  
Mini tray 2 1/4" x 7 3/4"







Shine 51 **Ambre 32**



**51 32 0240** Ø 30 cm / 12"  
Assiette présentation / Charger



**51 32 0190** Ø 28 cm / 11"  
**51 32 0150** Ø 25 cm / 9¾"  
Assiette plate / Dinner plate



**51 32 0100** Ø 19 cm / 7½"  
Assiette dessert / Dessert plate



**51 32 0222** Ø 15 cm / 6"  
Assiette à pain / Bread plate



**51 32 0235** Ø 29 cm / 11½"  
Assiette creuse ↑ 5 cm - 125 cl  
Deep plate ↓ 2" - 44 fl oz



**51 32 0230** Ø 24 cm / 9½"  
Assiette creuse ↑ 5 cm - 80 cl  
Deep plate ↓ 2" - 28 fl oz



**51 32 0550** Ø 16 cm / 6¼"  
Bol salade ↑ 5 cm - 36 cl  
Salad bowl ↓ 2" - 13 fl oz



**51 32 0237** Ø 23 cm / 9"  
**51 32 0057** Ø 17 cm / 6¾"  
Assiette corolle / Corolla plate

**51 32 0050** Ø 18 cm / 7"  
Assiette creuse ↑ 5 cm - 46 cl  
Deep plate ↓ 2" - 16 fl oz



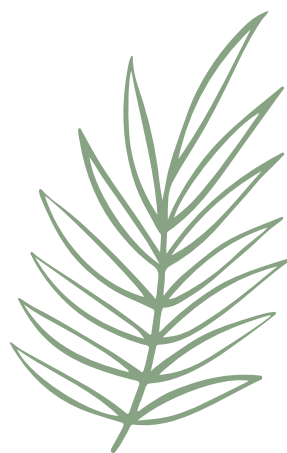
**51 32 1005**  
Plateau GM 14 x 31 cm  
GM tray 5½" x 12¼"



**51 32 1000**  
Plateau LM 10 x 31 cm  
LM tray 4" x 12¼"



**51 32 1001**  
Mini plateau 6 x 20 cm  
Mini tray 2¼" x 7¾"





Shine 51 Champagne 31



**51 31 0240** Ø 30 cm / 12"  
Assiette présentation / Charger



**51 31 0190** Ø 28 cm / 11"  
**51 31 0150** Ø 25 cm / 9 3/4"  
Assiette plate / Dinner plate



**51 31 0100** Ø 19 cm / 7 1/2"  
Assiette dessert / Dessert plate



**51 31 0222** Ø 15 cm / 6"  
Assiette à pain / Bread plate



**51 31 0235** Ø 29 cm / 11 1/2"  
Assiette creuse ↑ 5 cm - 125 cl  
Deep plate ↑ 2" - 44 fl oz



**51 31 0230** Ø 24 cm / 9 1/2"  
Assiette creuse ↑ 5 cm - 80 cl  
Deep plate ↑ 2" - 28 fl oz



**51 31 0550** Ø 16 cm / 6 1/4"  
Bol salade ↑ 5 cm - 36 cl  
Salad bowl ↑ 2" - 13 fl oz



**51 31 0237** Ø 23 cm / 9"  
**51 31 0057** Ø 17 cm / 6 3/4"  
Assiette corolle / Corolla plate

**51 31 0050** Ø 18 cm / 7"  
Assiette creuse ↑ 5 cm - 46 cl  
Deep plate ↑ 2" - 16 fl oz



**51 31 1005**  
Plateau GM 14 x 31 cm  
GM tray 5 1/2" x 12 1/4"



**51 31 1000**  
Plateau LM 10 x 31 cm  
LM tray 4" x 12 1/4"



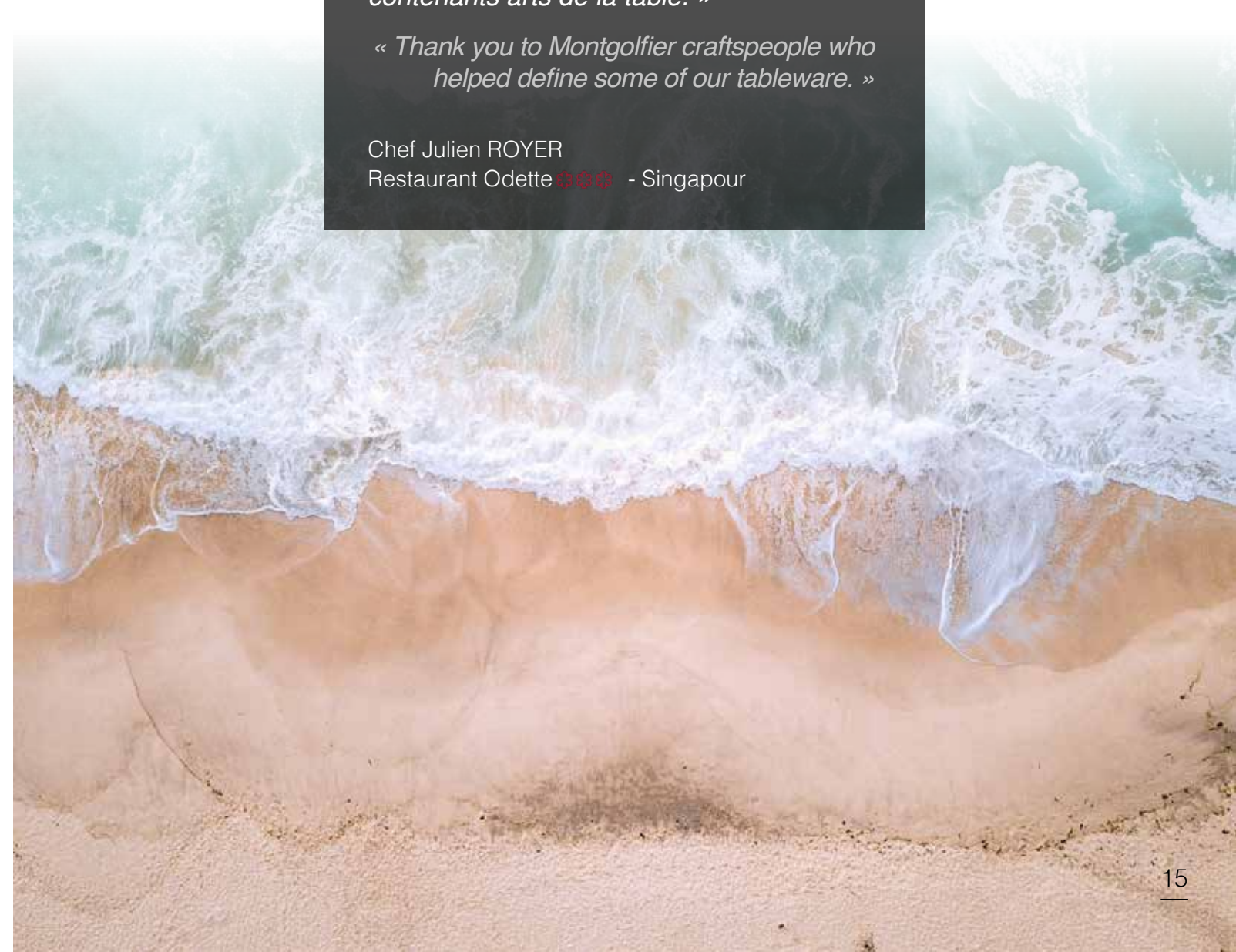
**51 31 1001**  
Mini plateau 6 x 20 cm  
Mini tray 2 1/4" x 7 3/4"



« Merci à l'équipe Montgolfier qui a contribué à définir certains de nos contenants arts de la table. »

« Thank you to Montgolfier craftspeople who helped define some of our tableware. »

Chef Julien ROYER  
Restaurant Odette - Singapour







Clair Obscur 82 **Dust 82**



**82 82 0240** Ø 30 cm / 12"  
Assiette présentation / Charger



**82 82 0190** Ø 28 cm / 11"  
**82 82 0150** Ø 25 cm / 9¾"  
Assiette plate / Dinner plate



**82 82 0100** Ø 19 cm / 7½"  
Assiette dessert / Dessert plate



**82 82 0222** Ø 15 cm / 6"  
Assiette à pain / Bread plate



**82 82 0235** Ø 29 cm / 11½"  
Assiette creuse ↑ 5 cm - 125 cl  
Deep plate ↑ 2" - 44 fl oz



**82 82 0230** Ø 24 cm / 9½"  
Assiette creuse ↑ 5 cm - 80 cl  
Deep plate ↑ 2" - 28 fl oz



**82 82 0050** Ø 18 cm / 7"  
Assiette creuse ↑ 5 cm - 46 cl  
Deep plate ↑ 2" - 16 fl oz



**82 82 0550** Ø 16 cm / 6¼"  
Bol salade ↑ 5 cm - 36 cl  
Salad bowl ↑ 2" - 13 fl oz







Clair Obscur 82 **Noir obscur 22**

			
<b>82 22 0240</b> Ø 30 cm / 12" Assiette présentation / Charger	<b>82 22 0190</b> Ø 28 cm / 11" <b>82 22 0150</b> Ø 25 cm / 9 3/4" Assiette plate / Dinner plate	<b>82 22 0100</b> Ø 19 cm / 7 1/2" Assiette dessert / Dessert plate	<b>82 22 0222</b> Ø 15 cm / 6" Assiette à pain / Bread plate
			
<b>82 22 0235</b> Ø 29 cm / 11 1/2" Assiette creuse ↑ 5 cm - 125 cl Deep plate ↓ 2" - 44 fl oz	<b>82 22 0230</b> Ø 24 cm / 9 1/2" Assiette creuse ↑ 5 cm - 80 cl Deep plate ↓ 2" - 28 fl oz	<b>82 22 0050</b> Ø 18 cm / 7" Assiette creuse ↑ 5 cm - 46 cl Deep plate ↓ 2" - 16 fl oz	<b>82 22 0550</b> Ø 16 cm / 6 1/4" Bol salade ↑ 5 cm - 36 cl Salad bowl ↓ 2" - 13 fl oz





Clair Obscur 82 Clair de lune 180



**82 180 0240** Ø 30 cm / 12"  
Assiette présentation / Charger



**82 180 0190** Ø 28 cm / 11"  
**82 180 0150** Ø 25 cm / 9¾"  
Assiette plate / Dinner plate



**82 180 0100** Ø 19 cm / 7½"  
Assiette dessert / Dessert plate



**82 180 0222** Ø 15 cm / 6"  
Assiette à pain / Bread plate



**82 180 0235** Ø 29 cm / 11½"  
Assiette creuse † 5 cm - 125 cl  
Deep plate † 2" - 44 fl oz



**82 180 0230** Ø 24 cm / 9½"  
Assiette creuse † 5 cm - 80 cl  
Deep plate † 2" - 28 fl oz



**82 180 0550** Ø 16 cm / 6¼"  
Bol salade † 5 cm - 36 cl  
Salad bowl † 2" - 13 fl oz



**82 180 0237** Ø 23 cm / 9"  
**82 180 0057** Ø 17 cm / 6¾"  
Assiette corolle / Corolla plate

**82 180 0050** Ø 18 cm / 7"  
Assiette creuse † 5 cm - 46 cl  
Deep plate † 2" - 16 fl oz



**82 180 1005**  
Plateau GM 14 x 31 cm  
GM tray 5½" x 12¼"



**82 180 1000**  
Plateau LM 10 x 31 cm  
LM tray 4" x 12¼"



**82 180 1001**  
Mini plateau 6 x 20 cm  
Mini tray 2¼" x 7¾"



**82 180 2887** Ø 10 cm / 4"  
Support AB | AB underneath



Goodfellow&Goodfellow / Photographe Duncan Davis



Chef Peter Gilmore - Quay restaurant - Sydney - Australia / Photographe Shane Rosario





Chef Christophe Michalak / Photographe Laurent Fau

Orijin 67 **Gris Intense 71**

- |   |   |  |  |
|---|---|--|--|
|              |                |           |       |
| <b>67 71 0240</b> Ø 30 cm / 12"<br>Assiette présentation / Charger                                | <b>67 71 0190</b> Ø 28 cm / 11"<br><b>67 71 0150</b> Ø 25 cm / 9¾"<br>Assiette plate / Dinner plate | <b>67 71 0100</b> Ø 19 cm / 7½"<br>Assiette dessert / Dessert plate                            | <b>67 71 0222</b> Ø 15 cm / 6"<br>Assiette à pain / Bread plate                            |
|              |                |           |       |
| <b>67 71 0235</b> Ø 29 cm / 11½"<br>Assiette creuse ↑ 5 cm - 125 cl<br>Deep plate ↑ 2" - 44 fl oz | <b>67 71 0230</b> Ø 24 cm / 9½"<br>Assiette creuse ↑ 5 cm - 80 cl<br>Deep plate ↑ 2" - 28 fl oz     | <b>67 71 0050</b> Ø 18 cm / 7"<br>Assiette creuse ↑ 5 cm - 46 cl<br>Deep plate ↑ 2" - 16 fl oz | <b>67 71 0550</b> Ø 16 cm / 6¼"<br>Bol salade ↑ 5 cm - 36 cl<br>Salad bowl ↑ 2" - 13 fl oz |
|              |                |           |  |
| <b>67 71 1005</b><br>Plateau GM 14 x 31 cm<br>GM tray 5½" x 12¼"                                  | <b>67 71 1000</b><br>Plateau LM 10 x 31 cm<br>LM tray 4" x 12¼"                                     | <b>67 71 1001</b><br>Mini plateau 6 x 20 cm<br>Mini tray 2¼" x 7¾"                             |  |





## Orijin 67 Blanc Intense 77



**67 77 0240** Ø 30 cm / 12"  
Assiette présentation / Charger



**67 77 0190** Ø 28 cm / 11"  
**67 77 0150** Ø 25 cm / 9½"  
Assiette plate / Dinner plate



**67 77 0100** Ø 19 cm / 7½"  
Assiette dessert / Dessert plate



**67 77 0222** Ø 15 cm / 6"  
Assiette à pain / Bread plate



**67 77 0235** Ø 29 cm / 11½"  
Assiette creuse ↑ 5 cm - 125 cl  
Deep plate ↑ 2" - 44 fl oz



**67 77 0230** Ø 24 cm / 9½"  
Assiette creuse ↑ 5 cm - 80 cl  
Deep plate ↑ 2" - 28 fl oz



**67 77 0550** Ø 16 cm / 6¼"  
Bol salade ↑ 5 cm - 36 cl  
Salad bowl ↑ 2" - 13 fl oz



**67 77 0237** Ø 23 cm / 9"  
**67 77 0057** Ø 17 cm / 6¾"  
Assiette corolle / Corolla plate

**67 77 0050** Ø 18 cm / 7"  
Assiette creuse ↑ 5 cm - 46 cl  
Deep plate ↑ 2" - 16 fl oz



**67 77 7155** Ø 27,5 cm / 10¾"  
Assiette américaine U  
American plate U



**67 77 7150** Ø 25 cm / 9¾"  
Assiette plate U / Dinner plate U



**67 77 7100** Ø 19 cm / 7½"  
Assiette dessert U  
Dessert plate U



**67 77 7222** Ø 13,5 cm / 5¼"  
Assiette à pain U / Bread plate U



**67 77 1005**  
Plateau GM 14 x 31 cm  
GM tray 5½" x 12¼"



**67 77 1000**  
Plateau LM 10 x 31 cm  
LM tray 4" x 12¼"



**67 77 1001**  
Mini plateau 6 x 20 cm  
Mini tray 2¼" x 7¾"



**67 77 0213** Ø 28 cm / 11"  
Assiette milchoz2 Ø 28, Ø 15 cm  
Aspect orijin blanc sur le marli  
Milchoz2 plate Ø 11", Ø 6"  
Orijin white on edge only



**67 77 0223** Ø 28 cm / 11"  
Assiette St Jacques Ø 28,  
Ø 14,5 cm - ↑ 3 cm  
St Jacques plate Ø 11", Ø 5¾"  
↑ 1¼"



**67 77 0140** Ø 27 cm / 10½"  
Assiette St Anne Ø 27, Ø 19 cm  
↑ 3 cm  
Aspect orijin blanc sur bassin  
St Anne plate Ø 10½", Ø 7½" -  
↑ 1¼"  
Orijin white on center only







Goodfellow&Goodfellow / Photographe Duncan Davis

**61**  
**Velours**

Velours 61 **Gris 61**

			
<b>61 61 0240</b> Ø 30 cm / 12" Assiette présentation / Charger	<b>61 61 0190</b> Ø 28 cm / 11" <b>61 61 0150</b> Ø 25 cm / 9 3/4" Assiette plate / Dinner plate	<b>61 61 0100</b> Ø 19 cm / 7 1/2" Assiette dessert / Dessert plate	<b>61 61 0222</b> Ø 15 cm / 6" Assiette à pain / Bread plate
			
<b>61 61 0235</b> Ø 29 cm / 11 1/2" Assiette creuse ↑ 5 cm - 125 cl Deep plate ↑ 2" - 44 fl oz	<b>61 61 0230</b> Ø 24 cm / 9 1/2" Assiette creuse ↑ 5 cm - 80 cl Deep plate ↑ 2" - 28 fl oz	<b>61 61 0550</b> Ø 16 cm / 6 1/4" Bol salade ↑ 5 cm - 36 cl Salad bowl ↑ 2" - 13 fl oz	<b>61 61 0237</b> Ø 23 cm / 9" <b>61 61 0057</b> Ø 17 cm / 6 3/4" Assiette corolle / Corolla plate
			
<b>61 61 1005</b> Plateau GM 14 x 31 cm GM tray 5 1/2" x 12 1/4"	<b>61 61 1000</b> Plateau LM 10 x 31 cm LM tray 4" x 12 1/4"	<b>61 61 1001</b> Mini plateau 6 x 20 cm Mini tray 2 1/4" x 7 3/4"	



## Velours 61 Noir 67



**61 67 0240** Ø 30 cm / 12"  
Assiette présentation / Charger



**61 67 0190** Ø 28 cm / 11"  
**61 67 0150** Ø 25 cm / 9¾"  
Assiette plate / Dinner plate



**61 67 0100** Ø 19 cm / 7½"  
Assiette dessert / Dessert plate



**61 67 0222** Ø 15 cm / 6"  
Assiette à pain / Bread plate



**61 67 0235** Ø 29 cm / 11½"  
Assiette Creuse ↓ 5 cm - 125 cl  
Deep plate ↓ 2" - 44 fl oz



**61 67 0230** Ø 24 cm / 9½"  
Assiette Creuse ↓ 5 cm - 80 cl  
Deep plate ↓ 2" - 28 fl oz



**61 67 0550** Ø 16 cm / 6¼"  
Bol salade ↓ 5 cm - 36 cl  
Salad bowl ↓ 2" - 13 fl oz



**61 67 0237** Ø 23 cm / 9"  
**61 67 0057** Ø 17 cm / 6¾"  
Assiette corolle / Corolla plate

**61 67 0050** Ø 18 cm / 7"  
Assiette Creuse ↓ 5 cm - 46 cl  
Deep plate ↓ 2" - 16 fl oz



**61 67 1005**  
Plateau GM 14 x 31 cm  
GM tray 5½" x 12¼"



**61 67 1000**  
Plateau LM 10 x 31 cm  
LM tray 4" x 12¼"



**61 67 1001**  
Mini plateau 6 x 20 cm  
Mini tray 2¼" x 7¾"





## Velours 61 Cuir 91



**61 91 0240** Ø 30 cm / 12"  
Assiette présentation / Charger



**61 91 0190** Ø 28 cm / 11"  
**61 91 0150** Ø 25 cm / 9¾"  
Assiette plate / Dinner plate



**61 91 0100** Ø 19 cm / 7½"  
Assiette dessert / Dessert plate



**61 91 0222** Ø 15 cm / 6"  
Assiette à pain / Bread plate



**61 91 0235** Ø 29 cm / 11½"  
Assiette creuse ↑ 5 cm - 125 cl  
Deep plate ↑ 2" - 44 fl oz



**61 91 0230** Ø 24 cm / 9½"  
Assiette creuse ↑ 5 cm - 80 cl  
Deep plate ↑ 2" - 28 fl oz



**61 91 0550** Ø 16 cm / 6¼"  
Bol salade ↑ 5 cm - 36 cl  
Salad bowl ↑ 2" - 13 fl oz



**61 91 0237** Ø 23 cm / 9"  
**61 91 0057** Ø 17 cm / 6¾"  
Assiette corolle / Corolla plate

**61 91 0050** Ø 18 cm / 7"  
Assiette creuse ↑ 5 cm - 46 cl  
Deep plate ↑ 2" - 16 fl oz



**61 91 1005**  
Plateau GM 14 x 31 cm  
GM tray 5½" x 12¼"



**61 91 1000**  
Plateau LM 10 x 31 cm  
LM tray 4" x 12¼"



**61 91 1001**  
Mini plateau 6 x 20 cm  
Mini tray 2¼" x 7¾"





## Lapillis 63 Rose perle 64



**63 64 0245** Ø 30 cm / 12"  
Assiette présentation gravée  
All carved charger



**63 64 0155** Ø 25 cm / 9¾"  
Assiette plate gravée  
All carved dinner plate



**63 64 0105** Ø 19 cm / 7½"  
Assiette dessert gravée  
All carved dessert plate



**63 64 0225** Ø 15 cm / 6"  
Assiette à pain gravée  
All carved bread plate



**63 64 0246** Ø 30 cm / 12"  
Assiette présentation gravée  
bandeau / Filet carved charger



**63 64 0156** Ø 25 cm / 9¾"  
Assiette plate gravée bandeau  
Filet carved dinner plate



**63 64 0106** Ø 19 cm / 7½"  
Assiette dessert gravée bandeau  
Filet carved dessert plate



**63 64 0226** Ø 15 cm / 6"  
Assiette à pain gravée bandeau  
Filet carved bread plate



Goodfellow & Goodfellow / Photographe Duncan Davis

## Lapillis 63 Blanc transparent 19



**63 19 0245** Ø 30 cm / 12"  
Assiette présentation gravée  
All carved charger



**63 19 0155** Ø 25 cm / 9¾"  
Assiette plate gravée  
All carved dinner plate



**63 19 0105** Ø 19 cm / 7½"  
Assiette dessert gravée  
All carved dessert plate



**63 19 0225** Ø 15 cm / 6"  
Assiette à pain gravée  
All carved bread plate



**63 19 0246** Ø 30 cm / 12"  
Assiette présentation gravée  
bandeau / Filet carved charger



**63 19 0156** Ø 25 cm / 9¾"  
Assiette plate gravée bandeau  
Filet carved dinner plate



**63 19 0106** Ø 19 cm / 7½"  
Assiette dessert gravée bandeau  
Filet carved dessert plate



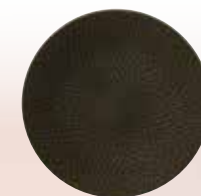
**63 19 0226** Ø 15 cm / 6"  
Assiette à pain gravée bandeau  
Filet carved bread plate



Lapillis 63 **Noir transparent 66**

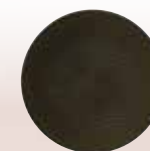
**63 66 0245** Ø 30 cm / 12"

Assiette présentation gravée  
All carved charger



**63 66 0155** Ø 25 cm / 9¾"

Assiette plate gravée  
All carved dinner plate



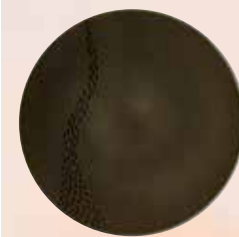
**63 66 0105** Ø 19 cm / 7½"

Assiette dessert gravée  
All carved dessert plate



**63 66 0225** Ø 15 cm / 6"

Assiette à pain gravée  
All carved bread plate



**63 66 0246** Ø 30 cm / 12"

Assiette présentation gravée  
bandeau / Filet carved charger



**63 66 0156** Ø 25 cm / 9¾"

Assiette plate gravée bandeau  
Filet carved dinner plate



**63 66 0106** Ø 19 cm / 7½"

Assiette dessert gravée bandeau  
Filet carved dessert plate



**63 66 0226** Ø 15 cm / 6"

Assiette à pain gravée bandeau  
Filet carved bread plate

Goodfellow&Goodfellow / Photographe Duncan Davis







Colors 23 **Rose 95**



**23 95 0240** Ø 30 cm / 12"  
Assiette présentation / Charger



**23 95 0190** Ø 28 cm / 11"  
**23 95 0150** Ø 25 cm / 9¾"  
Assiette plate / Dinner plate



**23 95 0100** Ø 19 cm / 7½"  
Assiette dessert / Dessert plate



**23 95 0222** Ø 15 cm / 6"  
Assiette à pain / Bread plate



**23 95 0235** Ø 29 cm / 11½"  
Assiette creuse ↑ 5 cm - 125 cl  
Deep plate ↑ 2" - 44 fl oz



**23 95 0230** Ø 24 cm / 9½"  
Assiette creuse ↑ 5 cm - 80 cl  
Deep plate ↑ 2" - 28 fl oz



**23 95 0050** Ø 18 cm / 7"  
Assiette creuse ↑ 5 cm - 46 cl  
Deep plate ↑ 2" - 16 fl oz



**23 95 0550** Ø 16 cm / 6¼"  
Bol salade ↑ 5 cm - 36 cl  
Salad bowl ↑ 2" - 13 fl oz

Colors 23 **Gris 96**



**23 96 0240** Ø 30 cm / 12"  
Assiette présentation / Charger



**23 96 0190** Ø 28 cm / 11"  
**23 96 0150** Ø 25 cm / 9¾"  
Assiette plate / Dinner plate



**23 96 0100** Ø 19 cm / 7½"  
Assiette dessert / Dessert plate



**23 96 0222** Ø 15 cm / 6"  
Assiette à pain / Bread plate



**23 96 0235** Ø 29 cm / 11½"  
Assiette creuse ↑ 5 cm - 125 cl  
Deep plate ↑ 2" - 44 fl oz



**23 96 0230** Ø 24 cm / 9½"  
Assiette creuse ↑ 5 cm - 80 cl  
Deep plate ↑ 2" - 28 fl oz



**23 96 0050** Ø 18 cm / 7"  
Assiette creuse ↑ 5 cm - 46 cl  
Deep plate ↑ 2" - 16 fl oz



**23 96 0550** Ø 16 cm / 6¼"  
Bol salade ↑ 5 cm - 36 cl  
Salad bowl ↑ 2" - 13 fl oz





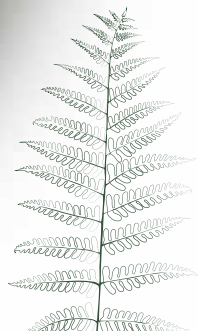
Bohème 37 **Lin mat 62**



**37 62 0240** Ø 30 cm / 12" Assiette présentation / Charger  
**37 62 0190** Ø 28 cm / 11" **37 62 0100** Ø 19 cm / 7½" **37 62 0222** Ø 15 cm / 6"  
**37 62 0150** Ø 25 cm / 9¾" Assiette dessert / Dessert plate Assiette à pain / Bread plate  
 Assiette plate / Dinner plate



**37 62 0230** Ø 24 cm / 9½" Assiette creuse ↑ 5 cm - 80 cl Deep plate ↑ 2" - 28 fl oz  
**37 62 0050** Ø 18 cm / 7" Assiette creuse ↑ 5 cm - 46 cl Deep plate ↑ 2" - 16 fl oz  
**37 62 0550** Ø 16 cm / 6¼" Bol salade ↑ 5 cm - 36 cl Salad bowl ↑ 2" - 13 fl oz



Bohème 37 **Lin Brillant 63**



**37 63 0240** Ø 30 cm / 12" Assiette présentation / Charger  
**37 63 0190** Ø 28 cm / 11" **37 63 0100** Ø 19 cm / 7½" **37 63 0222** Ø 15 cm / 6"  
**37 63 0150** Ø 25 cm / 9¾" Assiette dessert / Dessert plate Assiette à pain / Bread plate  
 Assiette plate / Dinner plate



**37 63 0230** Ø 24 cm / 9½" Assiette creuse ↑ 5 cm - 80 cl Deep plate ↑ 2" - 28 fl oz  
**37 63 0050** Ø 18 cm / 7" Assiette creuse ↑ 5 cm - 46 cl Deep plate ↑ 2" - 16 fl oz  
**37 63 0550** Ø 16 cm / 6¼" Bol salade ↑ 5 cm - 36 cl Salad bowl ↑ 2" - 13 fl oz





Dentelle D60 **Blanc-noir 1820**



**D60 1820 0240** Ø 30 cm / 12"  
Assiette présentation / Charger



**D60 1820 0150** Ø 25 cm / 9¾"  
Assiette plate / Dinner plate



**D60 1820 0100** Ø 19 cm / 7½"  
Assiette dessert / Dessert plate



**D60 1820 0222** Ø 15 cm / 6"  
Assiette à pain / Bread plate



**D60 1820 1000**  
Plateau LM 10 x 31 cm  
LM tray 4" x 12¼"



**D60 1820 1001**  
Mini plateau 6 x 20 cm  
Mini tray 2¼" x 7¾"

Confetti C60 **Blanc-noir 1820**



**C60 1820 2887** Ø 10 cm / 4"  
Couvercle boîte AB Blanc noir  
AB Box Lid

**70 18 2886** Ø 10 cm / 4"  
Corps boîte AB Blanc satiné  
↑ 4,5 cm  
Satin White Base of AB Box  
↑ 1¾"

Confetti C60 **Noir-noir 2020**



**C60 2020 0200** Ø 27,5 cm / 10¾"  
Mise en bouche  
↑ 5 cm - 5 cl  
Mise en Bouche ↑ 2" - 1¾ fl oz



**C60 2020 0216** Ø 24,5 cm / 9½"  
Assiette Dubarry ↑ 6,5 cm - 28 cl  
Dubarry plate ↑ 2½" - 10 fl oz



**C60 2020 0210** Ø 23 cm / 9"  
Soupillon ↑ 5,5 cm 15 cl  
Soupillon plate ↑ 2¼" - 5¼ fl oz



**C60 2020 2887** Ø 10 cm / 4"  
Couvercle boîte AB  
Black-black AB Box Lid

**70 20 2886** Ø 10 cm / 4"  
Corps boîte AB Graphite ↑ 4,5 cm  
Graphite base of AB Box ↑ 1¾"





Id à part 21 **Beige granité 99**

**21 99 7155** Ø 27,5 cm / 10¾"  
Assiette américaine U  
American plate U



**21 99 7150** Ø 25 cm / 9¾"  
Assiette plate U / Dinner plate U



**21 99 7100** Ø 19 cm / 7½"  
Assiette dessert U  
Dessert plate U



**21 99 7222** Ø 13,5 cm / 5¼"  
Assiette à pain U / Bread plate U



**21 99 0230** Ø 24 cm / 9½"  
Assiette creuse ↓ 5 cm - 80 cl  
Deep plate ↓ 2" - 28 fl oz



**21 99 0050** Ø 18 cm / 7"  
Assiette creuse ↓ 5 cm - 46 cl  
Deep plate ↓ 2" - 16 fl oz



**21 99 0550** Ø 16 cm / 6¼"  
Bol salade ↓ 5 cm - 36 cl  
Salad bowl ↓ 2" - 13 fl oz



**21 99X 0550** Ø 16 cm / 6¼"  
Bol salade blanc intérieur  
↓ 5 cm - 36 cl  
Salad bowl satin white inside  
↓ 2" - 13 fl oz



**21 99 1005**  
Plateau GM 14 x 31 cm  
GM tray 5½" x 12¼"



**21 99 1000**  
Plateau LM 10 x 31 cm  
LM tray 4" x 12¼"



**21 99 1001**  
Mini plateau 6 x 20 cm  
Mini tray 2¼" x 7¾"



**21 99 1008**  
Galet 7 x 20 cm - ↓ 2,5 cm  
Pebblestone 2¾" x 7¾" ↓ 1"



Marjolein Bloemraad, Pastry chef and Little-pastry.com blog  
in Alkmaar - Netherland





Marjolijn Bloemraad, Pastry chef and Little-pastry.com blog in Alkmaar - Netherlands

## Id à part 21 Beige granité 99



**21 99 0216** Ø 25 cm / 9¾"

Assiette Dubarry ↓ 6,5 cm - 28 cl  
Dubarry plate ↓ 2½" - 10 fl oz

**21 99 0210** Ø 23 cm / 9"

Soupillon ↓ 5 cm - 15 cl  
Soupillon plate ↓ 2" - 5½ fl oz

**70 18 0217** Ø 14 cm / 5½"

Cloche Dubarry ↓ 6,5 cm  
Dubarry lid ↓ 2½"

**70 18 0211** Ø 11,7 cm / 4½"

Cloche soupillon ↓ 6,5 cm  
Soupillon plate lid ↓ 2½"



**21 99 0229** Ø 13 cm / 5"

Cercle ↓ 0,9 cm  
Circle ↓ ¼"



**21 99 0228** Ø 11,5 cm / 4¼"

Cercle ↓ 0,9 cm  
Circle ↓ ¼"



**21 99 0227** Ø 10 cm / 4"

Cercle ↓ 0,9 cm  
Circle ↓ ¼"

## Id à part 21 Marron granité 98



**21 98 1008**

Galet 7 x 20 cm - ↓ 2,5 cm  
Pebblestone 2¾" x 7¾" ↓ 1"



**21 98 0229** Ø 13 cm / 5"

Cercle ↓ 0,9 cm  
Circle ↓ ¼"



**21 98 0228** Ø 11,5 cm / 4¼"

Cercle ↓ 0,9 cm  
Circle ↓ ¼"



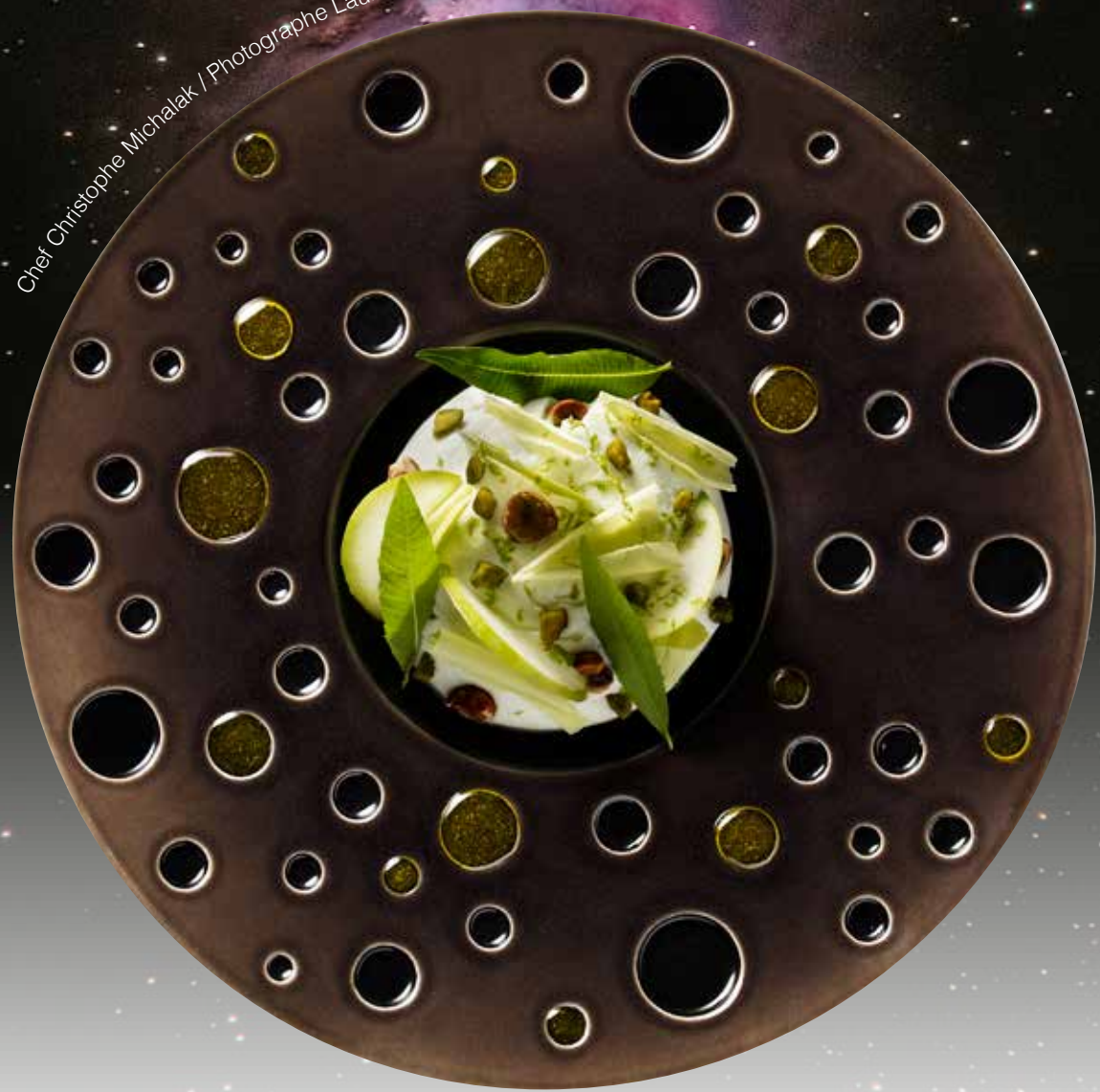
**21 98 0227** Ø 10 cm / 4"

Cercle ↓ 0,9 cm  
Circle ↓ ¼"





Chef Christophe Michalak / Photographe Laurent Fau



Signature 78 **Noir transparent 66** Signature 78 **Blanc transparent 19**



**78 66 0212** Ø 27,5 cm / 10¾"  
Assiette degustation galaxy  
Ø 27,5 , Ø 11 cm - † 3 cm  
Galaxy degustation plate  
10¾", 4½" - † 1¼"



**78 19 0212** Ø 27,5 cm / 10¾"  
Assiette degustation galaxy  
Ø 27,5 , Ø 11 cm - † 3 cm  
Galaxy degustation plate  
10¾", 4½" - † 1¼"



**78 19 0265** Ø 28 cm / 11"  
Assiette petale  
Ø 28, Ø 14,5 cm - † 3 cm  
Petal plate  
11", 5¾" - † 1¼"



78

Signature

« J'ai choisi les assiettes Montgolfier pour leur originalité, mais également pour leur robustesse ! Le contenant sublime les créations culinaires, et crée une harmonie. Grâce au travail de Montgolfier, je me projette dans l'aboutissement de mes plats au quotidien. »

« I chose the Montgolfier plates for their originality, but then also for their durability! The plates contribute to enhancing culinary creations, and create harmony. Thanks to Montgolfier's craft, I project myself in the achievement of my dishes day after day. »

Chef Jason GOUZY  
Restaurant Pantagruel - Paris - France  
Photographe Julie Limont







Eric Guerin - La Mare aux Oiseaux - Saint-Joachim



## Abysses 52 Bleu dragon 85



**52 85 0240** Ø 30 cm / 12"  
Assiette présentation / Charger



**52 85 0190** Ø 28 cm / 11"  
**52 85 0150** Ø 25 cm / 9 3/4"  
Assiette plate / Dinner plate



**52 85 0100** Ø 19 cm / 7 1/2"  
Assiette dessert / Dessert plate



**52 85 0222** Ø 15 cm / 6"  
Assiette à pain / Bread plate



**52 85 0235** Ø 29 cm / 11 1/2"  
Assiette creuse ↓ 5 cm - 125 cl  
Deep plate ↓ 2" - 44 fl oz



**52 85 0230** Ø 24 cm / 9 1/2"  
Assiette creuse ↓ 5 cm - 80 cl  
Deep plate ↓ 2" - 28 fl oz



**52 85 0050** Ø 18 cm / 7"  
Assiette creuse ↓ 5 cm - 46 cl  
Deep plate ↓ 2" - 16 fl oz



**52 85 0550** Ø 16 cm / 6 1/4"  
Bol salade ↓ 5 cm - 36 cl  
Salad bowl ↓ 2" - 13 fl oz





Abysses 52 **Noir Encre 84**

**52 84 0240** Ø 30 cm / 12"  
Assiette présentation / Charger



**52 84 0190** Ø 28 cm / 11"  
**52 84 0150** Ø 25 cm / 9¾"  
Assiette plate / Dinner plate



**52 84 0100** Ø 19 cm / 7½"  
Assiette dessert / Dessert plate



**52 84 0222** Ø 15 cm / 6"  
Assiette à pain / Bread plate



**52 84 0235** Ø 29 cm / 11½"  
Assiette creuse ↓ 5 cm - 125 cl  
Deep plate ↓ 2" - 44 fl oz



**52 84 0230** Ø 24 cm / 9½"  
Assiette creuse ↓ 5 cm - 80 cl  
Deep plate ↓ 2" - 28 fl oz



**52 84 0050** Ø 18 cm / 7"  
Assiette creuse ↓ 5 cm - 46 cl  
Deep plate ↓ 2" - 16 fl oz



**52 84 0550** Ø 16 cm / 6¼"  
Bol salade ↓ 5 cm - 36 cl  
Salad bowl ↓ 2" - 13 fl oz



**52 84 1005**  
Plateau GM 14 x 31 cm  
GM tray 5½" x 12¼"



**52 84 1000**  
Plateau LM 10 x 31 cm  
LM tray 4" x 12¼"



**52 84 1001**  
Mini plateau 6 x 20 cm  
Mini tray 2¼" x 7¾"





Liberty 68 Tournesol 206



**68 206 0240** Ø 30 cm / 12"  
Assiette présentation / Charger



**68 206 0190** Ø 28 cm / 11"  
**68 206 0150** Ø 25 cm / 9¾"  
Assiette plate / Dinner plate



**68 206 0100** Ø 19 cm / 7½"



**68 206 0222** Ø 15 cm / 6"  
Assiette à pain / Bread plate



**68 206 0235** Ø 29 cm / 11½"  
Assiette creuse ↑ 5 cm - 125 cl  
Deep plate ↑ 2" - 44 fl oz



**68 206 0230** Ø 24 cm / 9½"  
Assiette creuse ↑ 5 cm - 80 cl  
Deep plate ↑ 2" - 28 fl oz



**68 206 0050** Ø 18 cm / 7"  
Assiette creuse ↑ 5 cm - 46 cl  
Deep plate ↑ 2" - 16 fl oz



**68 206 0550** Ø 16 cm / 6¼"  
Bol salade ↑ 5 cm - 36 cl  
Salad bowl ↑ 2" - 13 fl oz



**68 206 1005**  
Plateau GM 14 x 31 cm  
GM tray 5½" x 12¼"



**68 206 1000**  
Plateau LM 10 x 31 cm  
LM tray 4" x 12¼"



**68 206 1001**  
Mini plateau 6 x 20 cm  
Mini tray 2¼" x 7¾"







Liberty 68 **Bleu neige 205**



**68 205 0240** Ø 30 cm / 12"  
Assiette présentation / Charger



**68 205 0190** Ø 28 cm / 11"  
**68 205 0150** Ø 25 cm / 9¾"  
Assiette plate / Dinner plate



**68 205 0100** Ø 19 cm / 7½"  
Assiette dessert / Dessert plate



**68 205 0222** Ø 15 cm / 6"  
Assiette à pain / Bread plate



**68 205 0235** Ø 29 cm / 11½"  
Assiette creuse ↑ 5 cm - 125 cl  
Deep plate ↑ 2" - 44 fl oz



**68 205 0230** Ø 24 cm / 9½"  
Assiette creuse ↑ 5 cm - 80 cl  
Deep plate ↑ 2" - 28 fl oz



**68 205 0050** Ø 18 cm / 7"  
Assiette creuse ↑ 5 cm - 46 cl  
Deep plate ↑ 2" - 16 fl oz



**68 205 0550** Ø 16 cm / 6¼"  
Bol salade ↑ 5 cm - 36 cl  
Salad bowl ↑ 2" - 13 fl oz



Chef Jason Gouzy - Restaurant Pantagruel - Paris - France / Photographe Caroline Le Gallou





Prestige 69 Rouge miroir 28



**69 28 0240** Ø 30 cm / 12"  
Assiette présentation / Charger



**69 28 0190** Ø 28 cm / 11"  
**69 28 0150** Ø 25 cm / 9 3/4"  
Assiette plate / Dinner plate



**69 28 0100** Ø 19 cm / 7 1/2"  
Assiette dessert / Dessert plate



**69 28 0222** Ø 15 cm / 6"  
Assiette à pain / Bread plate



**69 28 0235** Ø 29 cm / 11 1/2"  
Assiette creuse ↑ 5 cm - 125 cl  
Deep plate ↓ 2" - 44 fl oz



**69 28 0230** Ø 24 cm / 9 1/2"  
Assiette creuse ↑ 5 cm - 80 cl  
Deep plate ↓ 2" - 28 fl oz



**69 28 0050** Ø 18 cm / 7"  
Assiette creuse ↑ 5 cm - 46 cl  
Deep plate ↓ 2" - 16 fl oz



**69 28 0550** Ø 16 cm / 6 1/4"  
Bol salade ↑ 5 cm - 36 cl  
Salade bowl ↓ 2" - 13 fl oz



**69 28 1005**  
Plateau GM 14 x 31 cm  
GM tray 5 1/2" x 12 1/4"



**69 28 1000**  
Plateau LM 10 x 31 cm  
LM tray 4" x 12 1/4"



**69 28 1001**  
Mini plateau 6 x 20 cm  
Mini tray 2 1/4" x 7 3/4"



**69 28 0223** Ø 28 cm / 11"  
Assiette St Jacques Ø 28 cm,  
Ø 14,5 cm - ↑ 3 cm  
St Jacques plate Ø 11", Ø 5 3/4"  
↑ 1 1/4"



**69 28 0210** Ø 23 cm / 9"  
Soupillon Ø 23 cm, Ø 10,5 cm  
↑ 5,5 cm - 15 cl  
Soupillon plate Ø 9", Ø 4"  
↑ 2 1/4" - 5 1/4 fl oz



**69 28 0590** Ø 8,5 cm / 3 1/2"  
Bol thé ↑ 7 cm - 20 cl  
Asian tea bowl ↑ 2 3/4" - 7 fl oz



**69 28 1550** Ø 9 cm / 3 1/2"  
Petit bol ↑ 4,5 cm - 10 cl  
Little bowl ↑ 1 3/4" - 3,5 fl oz



*Chef Christophe Michalak / Photographe Laurent Fau*





Boréal 62 **Sepia 52**

**62 52 0240** Ø 30 cm / 12"  
Assiette présentation / Charger



**62 52 0190** Ø 28 cm / 11"  
**62 52 0150** Ø 25 cm / 9¾"  
Assiette plate / Dinner plate



**62 52 0100** Ø 19 cm / 7½"  
Assiette dessert / Dessert plate



**62 52 0222** Ø 15 cm / 6"  
Assiette à pain / Bread plate



**62 52 0235** Ø 29 cm / 11½"  
Assiette creuse ↓ 5 cm - 125 cl  
Deep plate ↓ 2" - 44 fl oz



**62 52 0230** Ø 24 cm / 9½"  
Assiette creuse ↓ 5 cm - 80 cl  
Deep plate ↓ 2" - 28 fl oz



**62 52 0050** Ø 18 cm / 7"  
Assiette creuse ↓ 5 cm - 46 cl  
Deep plate ↓ 2" - 16 fl oz



**62 52 0550** Ø 16 cm / 6¼"  
Bol salade ↓ 5 cm - 36 cl  
Salad bowl ↓ 2" - 13 fl oz



Camille Constantin - Le Moulin des 4 saisons - La Flèche - France / Photographe Niceweather Photographie



Boréal 62 Ocre brun 29



**62 29 2901** 8x18 cm / 3"x7"  
Bambou Amuse Bouche † 7,5 cm  
Bamboo Amuse Bouche † 3"



**62 29 2895** † 7,5 cm / 3"  
Polypore AB 11 x 15 cm  
Fungus AB 4 ¼" x 6"



**62 29 0266** Ø 28 cm / 11"  
Assiette Montjoly Ø 28 cm  
Montjoly plate Ø11"



Boréal 62 Gris 41



**62 41 0240** Ø 30 cm / 12"  
Assiette présentation / Charger



**62 41 0190** Ø 28 cm / 11"  
**62 41 0150** Ø 25 cm / 9¾"  
Assiette plate / Dinner plate



**62 41 0100** Ø 19 cm / 7½"  
Assiette dessert / Dessert plate



**62 41 0222** Ø 15 cm / 6"  
Assiette à pain / Bread plate



**62 41 0235** Ø 29 cm / 11½"  
Assiette creuse † 5 cm - 125 cl  
Deep plate † 2" - 44 fl oz



**62 41 0230** Ø 24 cm / 9½"  
Assiette creuse † 5 cm - 80 cl  
Deep plate † 2" - 28 fl oz



**62 41 0050** Ø 18 cm / 7"  
Assiette creuse † 5 cm - 46 cl  
Deep plate † 2" - 16 fl oz



**62 41 0550** Ø 16 cm / 6¼"  
Bol salade † 5 cm - 36 cl  
Salad bowl † 2" - 13 fl oz



« I chose Montgolfier for several reasons. They fit the style of the Restaurant and Food perfectly enhancing the presentation. The cost of ownership works well because of the high durability of the stoneware keeping breakages to a minimum. They are the perfect 'Chefs Plate ' and do not go out of fashion. »

« J'ai choisi Montgolfier pour plusieurs raisons. Les assiettes correspondent au style du restaurant et de notre cuisine, mettant parfaitement en valeur nos créations. La durabilité élevée du grès réduit au minimum la casse et donc l'investissement est intéressant. Ce sont de parfaites assiettes pour nous les Chefs et elles ne se démodent pas. »

Paul HOOD,  
Restaurant Social Eating House - Londres - Great Britain



Chef Paul Hood - Chef Patron Social Eating House (Jason Atherton's Social Company) - London / Photographe John Carey.



## Boréal 62 Gris 41



**62 41 1005**  
Plateau GM 14 x 31 cm  
GM tray 5½" x 12¼"



**62 41 1000**  
Plateau LM 10 x 31 cm  
LM tray 4" x 12¼"



**62 41 1001**  
Mini plateau 6 x 20 cm  
Mini tray 2¼" x 7¾"



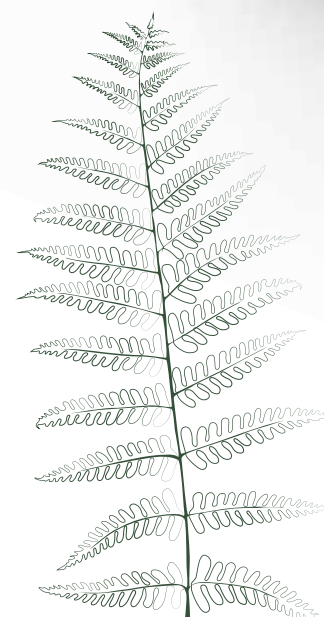
**62 41 0590** Ø 8,5 cm / 3½"  
Bol thé † 7 cm - 20 cl  
Asian tea bowl † 2¾" - 7 fl oz



**62 41 1550** Ø 9 cm / 3½"  
Petit bol † 4,5 cm - 10 cl  
Little bowl † 1¾" - 3,5 fl oz



**62 41 2890** Ø 11 cm / 4¼"  
Boule plate † 7 cm  
Flat ball † 2¾"







## Boréal 62 Jaune 47



**62 47 0240** Ø 30 cm / 12"  
Assiette présentation / Charger



**62 47 0190** Ø 28 cm / 11"  
**62 47 0150** Ø 25 cm / 9¾"  
Assiette plate / Dinner plate



**62 47 0100** Ø 19 cm / 7½"  
Assiette dessert / Dessert plate



**62 47 0222** Ø 15 cm / 6"  
Assiette à pain / Bread plate



**62 47 0230** Ø 24 cm / 9½"  
Assiette creuse ↓ 5 cm - 80 cl  
Deep plate ↓ 2" - 28 fl oz



**62 47 0050** Ø 18 cm / 7"  
Assiette creuse ↓ 5 cm - 46 cl  
Deep plate ↓ 2" - 16 fl oz



**62 47 0550** Ø 16 cm / 6¼"  
Bol salade ↓ 5 cm - 36 cl  
Salad bowl ↓ 2" - 13 fl oz



**62 47 1005**  
Plateau GM 14 x 31 cm  
GM tray 5½" x 12¼"



**62 47 1000**  
Plateau LM 10 x 31 cm  
LM tray 4" x 12¼"



**62 47 1001**  
Mini plateau 6 x 20 cm  
Mini tray 2¼" x 7¾"

## Boréal 62 Rouge 43



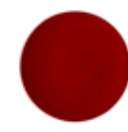
**62 43 0240** Ø 30 cm / 12"  
Assiette présentation / Charger



**62 43 0190** Ø 28 cm / 11"  
**62 43 0150** Ø 25 cm / 9¾"  
Assiette plate / Dinner plate



**62 43 0100** Ø 19 cm / 7½"  
Assiette dessert / Dessert plate



**62 43 0222** Ø 15 cm / 6"  
Assiette à pain / Bread plate



**62 43 0230** Ø 24 cm / 9½"  
Assiette creuse ↓ 5 cm - 80 cl  
Deep plate ↓ 2" - 28 fl oz



**62 43 0050** Ø 18 cm / 7"  
Assiette creuse ↓ 5 cm - 46 cl  
Deep plate ↓ 2" - 16 fl oz



**62 43 0550** Ø 16 cm / 6¼"  
Bol salade ↓ 5 cm - 36 cl  
Salad bowl ↓ 2" - 13 fl oz



**62 43 0590** Ø 8,5 cm / 3½"  
Bol thé ↓ 7 cm - 20 cl  
Asian tea bowl ↓ 2¾" - 7 fl oz



**62 43 1550** Ø 9 cm / 3½"  
Petit bol ↓ 4,5 cm - 10 cl  
Little bowl ↓ 1¾" - 3,5 fl oz





## Boréal 62 Vert bronze 34



**62 34 0240** Ø 30 cm / 12"  
Assiette présentation / Charger



**62 34 0190** Ø 28 cm / 11"  
**62 34 0150** Ø 25 cm / 9¼"  
Assiette plate / Dinner plate



**62 34 0100** Ø 19 cm / 7½"  
Assiette dessert / Dessert plate



**62 34 0222** Ø 15 cm / 6"  
Assiette à pain / Bread plate



**62 34 0235** Ø 29 cm / 11½"  
Assiette creuse ↓ 5 cm - 125 cl  
Deep plate ↓ 2" - 44 fl oz



**62 34 0230** Ø 24 cm / 9½"  
Assiette creuse ↓ 5 cm - 80 cl  
Deep plate ↓ 2" - 28 fl oz



**62 34 0050** Ø 18 cm / 7"  
Assiette creuse ↓ 5 cm - 46 cl  
Deep plate ↓ 2" - 16 fl oz



**62 34 0550** Ø 16 cm / 6¼"  
Bol salade ↓ 5 cm - 36 cl  
Salad bowl ↓ 2" - 13 fl oz



**62 34 7155** Ø 27,5 cm / 10¾"  
Assiette américaine U  
American plate U



**62 34 7150** Ø 25 cm / 9¾"  
Assiette plate U / Dinner plate U



**62 34 7100** Ø 19 cm / 7½"  
Assiette dessert U  
Dessert Plate U



**62 34 7222** Ø 13,5 cm / 5¼"  
Assiette à pain U / Bread plate U



**62 34 1005**  
Plateau GM 14 x 31 cm  
GM tray 5½" x 12¼"



**62 34 1000**  
Plateau LM 10 x 31 cm  
LM tray 4" x 12¼"



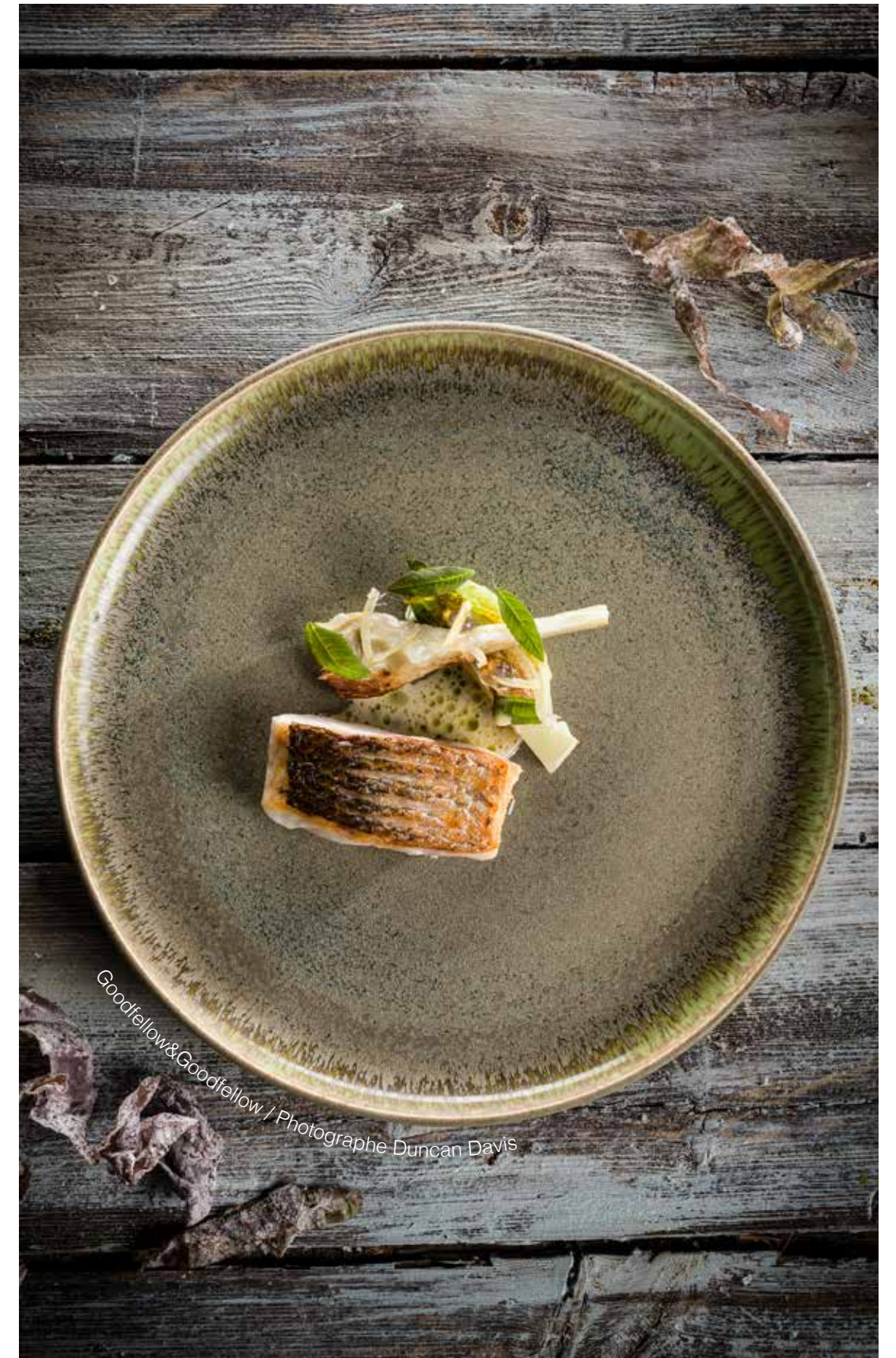
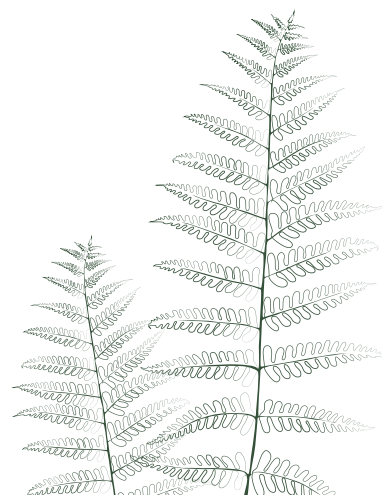
**62 34 1001**  
Mini plateau 6 x 20 cm  
Mini tray 2¼" x 7¾"



**62 34 2890** Ø 11 cm / 4¼"  
Boule plate ↓ 7 cm  
Flat ball ↓ 2¾"



**62 34 2901** 8x18 cm / 3"x7"  
Bambou Amuse Bouche ↓ 7,5 cm  
Bamboo Amuse Bouche ↓ 3"







Pacific 64 **Bleu indien 48**



**64 48 0240** Ø 30 cm / 12"  
Assiette présentation / Charger



**64 48 0190** Ø 28 cm / 11"  
**64 48 0150** Ø 25 cm / 9¾"  
Assiette plate / Dinner plate



**64 48 0100** Ø 19 cm / 7½"  
Assiette dessert / Dessert plate



**64 48 0222** Ø 15 cm / 6"  
Assiette à pain / Bread plate



**64 48 0230** Ø 24 cm / 9½"  
Assiette Creuse ↑ 5 cm - 80 cl  
Deep plate ↑ 2" - 28 fl oz



**64 48 0050** Ø 18 cm / 7"  
Assiette Creuse ↑ 5 cm - 46 cl  
Deep plate ↑ 2" - 16 fl oz



**64 48 0550** Ø 16 cm / 6¼"  
Bol salade ↑ 5 cm - 36 cl  
Salad bowl ↑ 2" - 13 fl oz

Pacific 64 **Rose perle 64**



**64 64 0240** Ø 30 cm / 12"  
Assiette présentation / Charger



**64 64 0190** Ø 28 cm / 11"  
**64 64 0150** Ø 25 cm / 9¾"  
Assiette plate / Dinner plate



**64 64 0100** Ø 19 cm / 7½"  
Assiette dessert / Dessert plate



**64 64 0222** Ø 15 cm / 6"  
Assiette à pain / Bread plate



**64 64 0235** Ø 29 cm / 11½"  
Assiette Creuse ↑ 5 cm - 125 cl  
Deep plate ↑ 2" - 44 fl oz



**64 64 0230** Ø 24 cm / 9½"  
Assiette Creuse ↑ 5 cm - 80 cl  
Deep plate ↑ 2" - 28 fl oz



**64 64 0050** Ø 18 cm / 7"  
Assiette Creuse ↑ 5 cm - 46 cl  
Deep plate ↑ 2" - 16 fl oz



**64 64 0550** Ø 16 cm / 6¼"  
Bol salade ↑ 5 cm - 36 cl  
Salad bowl ↑ 2" - 13 fl oz



**64 64 0266** Ø 28 cm / 11"  
Assiette ovale Montjoly  
Montjoly oval plate





Seventies 77 **Noir-bleu 7092**



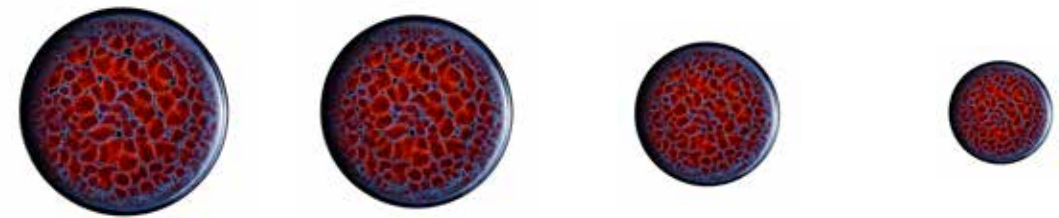
**77 7092 0240** Ø 30 cm / 12" Assiette présentation / Charger  
**77 7092 0190** Ø 28 cm / 11" **77 7092 0150** Ø 25 cm / 9¾" Assiette plate / Dinner plate  
**77 7092 0100** Ø 19 cm / 7½" Assiette dessert / Dessert plate **77 7092 0222** Ø 15 cm / 6" Assiette à pain / Bread plate



**77 7092 0230** Ø 24 cm / 9½" Assiette creuse ↓ 5 cm - 80 cl Deep plate ↓ 2" - 28 fl oz  
**77 7092 0050** Ø 18 cm / 7" Assiette creuse ↓ 5 cm - 46 cl Deep plate ↓ 2" - 16 fl oz  
**77 7092 0550** Ø 16 cm / 6¼" Bol salade ↓ 5 cm - 36 cl Salad bowl ↓ 2" - 13 fl oz



Seventies 77 **Noir-rouge 7091**



**77 7091 7155** Ø 27,5 cm / 10¾" Assiette américaine U American plate U  
**77 7091 7150** Ø 25 cm / 9¾" Assiette plate U / Dinner plate U  
**77 7091 7100** Ø 19 cm / 7½" Assiette dessert U Dessert plate U  
**77 7091 7222** Ø 13,5 cm / 5¼" Assiette à pain U / Bread plate U



**77 7091 0230** Ø 24 cm / 9½" Assiette creuse ↓ 5 cm - 80 cl Deep plate ↓ 2" - 28 fl oz  
**77 7091 0050** Ø 18 cm / 7" Assiette creuse ↓ 5 cm - 46 cl Deep plate ↓ 2" - 16 fl oz  
**77 7091 0550** Ø 16 cm / 6¼" Bol salade ↓ 5 cm - 36 cl Salad bowl ↓ 2" - 13 fl oz



## Chamane 53 Cayes 07



**53 07 0240** Ø 30 cm / 12"  
Assiette présentation / Charger



**53 07 0190** Ø 28 cm / 11"  
**53 07 0150** Ø 25 cm / 9¾"  
Assiette plate / Dinner plate



**53 07 0100** Ø 19 cm / 7½"  
Assiette dessert / Dessert plate



**53 07 0222** Ø 15 cm / 6"  
Assiette à pain / Bread plate



**53 07 0235** Ø 29 cm / 11½"  
Assiette creuse ↓ 5 cm - 125 cl  
Deep plate ↓ 2" - 44 fl oz



**53 07 0230** Ø 24 cm / 9½"  
Assiette creuse ↓ 5 cm - 80 cl  
Deep plate ↓ 2" - 28 fl oz



**53 07 0050** Ø 18 cm / 7"  
Assiette creuse ↓ 5 cm - 46 cl  
Deep plate ↓ 2" - 16 fl oz



**53 07 0550** Ø 16 cm / 6¼"  
Bol salade ↓ 5 cm - 36 cl  
Salad bowl ↓ 2" - 13 fl oz



**53 07 1005**  
Plateau GM 14 x 31 cm  
GM tray 5½" x 12¼"



**53 07 1000**  
Plateau LM 10 x 31 cm  
LM tray 4" x 12¼"



**53 07 1001**  
Mini plateau 6 x 20 cm  
Mini tray 2¼" x 7¾"





Graphity 56 **Noisette 78**



**56 78 0240** Ø 30 cm / 12" Assiette présentation / Charger  
**56 78 0190** Ø 28 cm / 11" **56 78 0100** Ø 19 cm / 7½" **56 78 0222** Ø 15 cm / 6"  
**56 78 0150** Ø 25 cm / 9¾" Assiette dessert / Dessert plate Assiette à pain / Bread plate  
 Assiette plate / Dinner plate



**56 78 0235** Ø 29 cm / 11½" Assiette Creuse ↑ 5 cm - 125 cl Deep plate ↑ 2" - 44 fl oz  
**56 78 0230** Ø 24 cm / 9½" Assiette creuse ↑ 5 cm - 80 cl Deep plate ↑ 2" - 28 fl oz  
**56 78 0050** Ø 18 cm / 7" Assiette creuse ↑ 5 cm - 46 cl Deep plate ↑ 2" - 16 fl oz  
**56 78 0550** Ø 16 cm / 6¼" Bol salade ↑ 5 cm - 36 cl Salad bowl ↑ 2" - 13 fl oz



Frédéric Georget – restaurant Les Plantes – Durtal / Photographe Christelle Guilbault.



Graphity 56 **Bronze 90**



**56 90 0240** Ø 30 cm / 12" Assiette présentation / Charger  
**56 90 0190** Ø 28 cm / 11" **56 90 0100** Ø 19 cm / 7½" **56 90 0222** Ø 15 cm / 6"  
**56 90 0150** Ø 25 cm / 9¾" Assiette dessert / Dessert plate Assiette à pain / Bread plate  
 Assiette plate / Dinner plate



**56 90 0235** Ø 29 cm / 11½" Assiette Creuse ↑ 5 cm - 125 cl Deep plate ↑ 2" - 44 fl oz  
**56 90 0230** Ø 24 cm / 9½" Assiette creuse ↑ 5 cm - 80 cl Deep plate ↑ 2" - 28 fl oz  
**56 90 0050** Ø 18 cm / 7" Assiette creuse ↑ 5 cm - 46 cl Deep plate ↑ 2" - 16 fl oz  
**56 90 0550** Ø 16 cm / 6¼" Bol salade ↑ 5 cm - 36 cl Salad bowl ↑ 2" - 13 fl oz



Graphity 56 **Noctem Doré 53**

Graphity 56 **Noctem Noir Brillant 54**



**56 53 0140** Ø 27 cm / 10½"  
Assiette Ste Anne Ø 27 cm,  
Ø 19 cm, † 3 cm  
Ste Anne plate Ø 10½",  
Ø 7½", † 1¼ cm



**56 54 0140** Ø 27 cm / 10½"  
Assiette Ste Anne Ø 27 cm,  
Ø 19 cm, † 3 cm  
Ste Anne plate Ø 10½",  
Ø 7½", † 1¼ cm



Graphity 56 **Grenat 51**



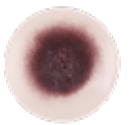
**56 51 0240** Ø 30 cm / 12"  
Assiette présentation / Charger



**56 51 0190** Ø 28 cm / 11"  
**56 51 0150** Ø 25 cm / 9¾"  
Assiette plate / Dinner plate



**56 51 0100** Ø 19 cm / 7½"  
Assiette dessert / Dessert plate



**56 51 0222** Ø 15 cm / 6"  
Assiette à pain / Bread plate



**56 51 0235** Ø 29 cm / 11½"  
Assiette Creuse † 5 cm - 125 cl  
Deep plate † 2" - 44 fl oz



**56 51 0230** Ø 24 cm / 9½"  
Assiette creuse † 5 cm - 80 cl  
Deep plate † 2" - 28 fl oz



**56 51 0050** Ø 18 cm / 7"  
Assiette creuse † 5 cm - 46 cl  
Deep plate † 2" - 16 fl oz



**56 51 0550** Ø 16 cm / 6¼"  
Bol salade † 5 cm - 36 cl  
Salad bowl † 2" - 13 fl oz





Goodfellow&Goodfellow / Photographe Duncan Davis

Roots 54 Sahel 08



**54 08 0240** Ø 30 cm / 12"  
Assiette présentation / Charger



**54 08 0190** Ø 28 cm / 11"  
**54 08 0150** Ø 25 cm / 9¾"  
Assiette plate / Dinner plate



**54 08 0100** Ø 19 cm / 7½"  
Assiette dessert / Dessert plate



**54 08 0222** Ø 15 cm / 6"  
Assiette à pain / Bread plate



**54 08 0230** Ø 24 cm / 9½"  
Assiette creuse ↑ 5 cm - 80 cl  
Deep plate ↓ 2" - 28 fl oz



**54 08 0050** Ø 18 cm / 7"  
Assiette creuse ↑ 5 cm - 46 cl  
Deep plate ↓ 2" - 16 fl oz



**54 08 0550** Ø 16 cm / 6¼"  
Bol salade ↑ 5 cm - 36 cl  
Salad bowl ↓ 2" - 13 fl oz





### Roots 54 Tundra 69



**54 69 0240** Ø 30 cm / 12"  
Assiette présentation / Charger



**54 69 0190** Ø 28 cm / 11"  
**54 69 0150** Ø 25 cm / 9¾"  
Assiette plate / Dinner plate



**54 69 0100** Ø 19 cm / 7½"  
Assiette dessert / Dessert plate



**54 69 0222** Ø 15 cm / 6"  
Assiette à pain / Bread plate



**54 69 0235** Ø 29 cm / 11½"  
Assiette creuse ↑ 5 cm - 125 cl  
Deep plate ↑ 2" - 44 fl oz



**54 69 0230** Ø 24 cm / 9½"  
Assiette creuse ↑ 5 cm - 80 cl  
Deep plate ↑ 2" - 28 fl oz



**54 69 0050** Ø 18 cm / 7"  
Assiette creuse ↑ 5 cm - 46 cl  
Deep plate ↑ 2" - 16 fl oz



**54 69 0550** Ø 16 cm / 6¼"  
Bol salade ↑ 5 cm - 36 cl  
Salad bowl ↑ 2" - 13 fl oz



**54 69 1005**  
Plateau GM 14 x 31 cm  
GM tray 5½" x 12¼"



**54 69 1000**  
Plateau LM 10 x 31 cm  
LM tray 4" x 12¼"



**54 69 1001**  
Mini plateau 6 x 20 cm  
Mini tray 2¼" x 7¾"





Renaissance 55 **Rustik 65**



**55 65 5150** Ø 23 cm / 9"  
Assiette plate ↑ 3 cm - 21 cl  
Dinner plate ↑ 1¼" - 7 fl oz



**55 65 5050** Ø 17 cm / 6¾"  
Assiette creuse ↑ 4,5 cm - 38 cl  
Deep plate ↑ 1¾" - 13 fl oz

Renaissance 55 **Coquille 55**



**55 55 5150** Ø 23 cm / 9"  
Assiette plate ↑ 3 cm - 21 cl  
Dinner plate ↑ 1¼" - 7 fl oz



**55 55 5050** Ø 17 cm / 6¾"  
Assiette creuse ↑ 4,5 cm - 38 cl  
Deep plate ↑ 1¾" - 13 fl oz

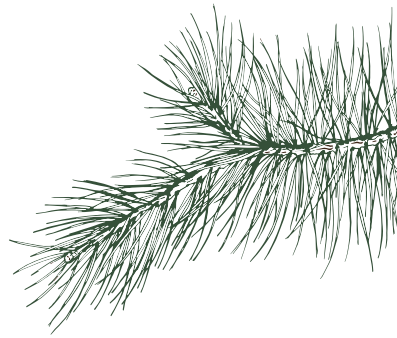
Renaissance 55 **Vanille 60**



**55 60 5150** Ø 23 cm / 9"  
Assiette plate ↑ 3 cm - 21 cl  
Dinner plate ↑ 1¼" - 7 fl oz



**55 60 5050** Ø 17 cm / 6¾"  
Assiette creuse ↑ 4,5 cm - 38 cl  
Deep plate ↑ 1¾" - 13 fl oz







## REMERCIEMENTS

**Valda et Paul Goodfellow** pour leur enthousiasme et indéfectible support d'année en année.

\*

**Julien Royer** du Restaurant Odette, Singapour pour son témoignage et disponibilité.

\*

**Maxime Nouail** du Domaine de Rochevilaine à Billiers pour avoir cru aux super-pouvoirs de nos assiettes colorées et d'avoir su convertir toute la famille !

\*

**Peter Gilmore**, Quay Restaurant à Sidney pour cette extraordinaire dressage sur l'assiette clair de Lune.

\*

**Christophe Michalak** pour les magnifiques mises en lumière de nos assiettes.

\*

**Majella O Connell** et **Simon Burntlemon**, pour l'habillage et la prise de vue de l'assiette Graphity Vulcain mat.

\*

**Jason Gouzy** du restaurant Pantagruel à Paris pour sa passion, son énergie et toutes les photos partagées.

\*

**Marjolein Bloemraad**, chef pâtissière à Alkmaar, Pays Bas, blogeuse et fan de Montgolfier pour ses photos sur nos assiettes.

\*

**Fabienne et Frédéric Georget** du restaurant Les Plantes à Durtal pour leurs conseils avisés.

\*

**Tara Devaud, Ana Teixeira et Benoît Gendron** pour les nombreuses prises de vues et conseil de pro.

\*

Tous nos autres partenaires photographes qui ont participé par leurs envies et passions à l'illustration de nos savoir-faire : **Patrick Chamayou, Melody, Look Food, Laurent Fau, Todd Beltz, Christelle Guilbault et Niceweather Photographie.**

\*

**Marion Gaté**, du studio M-Graf pour sa patience et la composition graphique de ce catalogue.

\*

Enfin, tous nos remerciements aux chefs et gastronomes français et d'ailleurs qui savent reconnaître dans nos produits l'amour du bien faire et du travail manuel !

## THANKS

**Valda and Paul Goodfellow** for their enthusiasm and unwavering support year after year.

\*

**Julien Royer** from Restaurant Odette, Singapore for his testimony and availability.

\*

**Maxime Nouail** from Domaine de Rochevilaine in Billiers for believing in the super powers of our colored plates and having converted the whole family !

\*

**Peter Gilmore**, Quay Restaurant in Sidney for this extraordinary presentation on our Clair de Lune plate.

\*

**Christophe Michalak** for the magnificent highlighting of our plates.

\*

**Majella O'Connell and Simon Burntlemon** for the dressing and shooting of the Graphity Vulcain mat plate.

\*

**Jason Gouzy** from the Pantagruel restaurant in Paris for his passion and all the photos shared.

\*

**Marjolein Bloemraad**, pastry chef at Alkmaar, Netherlands, blogger and Montgolfier fan for her express shooting.

\*

**Fabienne and Frédéric Georget** from Les Plantes restaurant in Durtal for their wise advice.

\*

Thank you **Tara Devaud, Ana Teixeira and Benoît Gendron** for your availability and professional advice.

\*

All our other photographer partners who, with desire and passion, have contributed in illustrating our know-how: **Patrick Chamayou, Melody, Look Food, Laurent Fau, Todd Beltz, Christelle Guilbault et Niceweather Photographie.**

\*

To **Marion Gaté**, from the M-Graf studio for the graphic composition of this catalog.

\*

Finally, our thanks to all French and international chef partners and foodies who recognize in our products the love of good work and fine craftsmanship.





montgolfier

FRANCE

1 rue Denis Papin  
49430 Durtal - FRANCE

33 (0) 2 41 18 09 39  
montgolfier@montgolfier.fr

[www.montgolfier.fr](http://www.montgolfier.fr)







montgolfier  
FRANCE

ESSENTIEL  

---

#25





## UN SAVOIR FAIRE RARE ET RECONNU

Le travail des formes et de la couleur a depuis toujours rythmé les créations de Montgolfier.

Véritable signature de notre savoir faire, le catalogue ESSENTIEL présente toute la diversité des formes et couleurs unies.

Libérez votre créativité !

## A DISTINCTIVE AND RECOGNIZED KNOW HOW

Shapes and colors has always be an essential part of Montgolfier's creations.

A true signature of our know-how, the ESSENTIAL catalog presents all the shapes diversity and uni colors.

Release your creativity !



EPV (Entreprise du Patrimoine Vivant) means Living Heritage Company. It is a mark of recognition of the French State, put in place to reward French firms for the excellence of their traditional and industrial know-how.



Ateliers d'Art de France is the french professional artistic craftsmanship network.





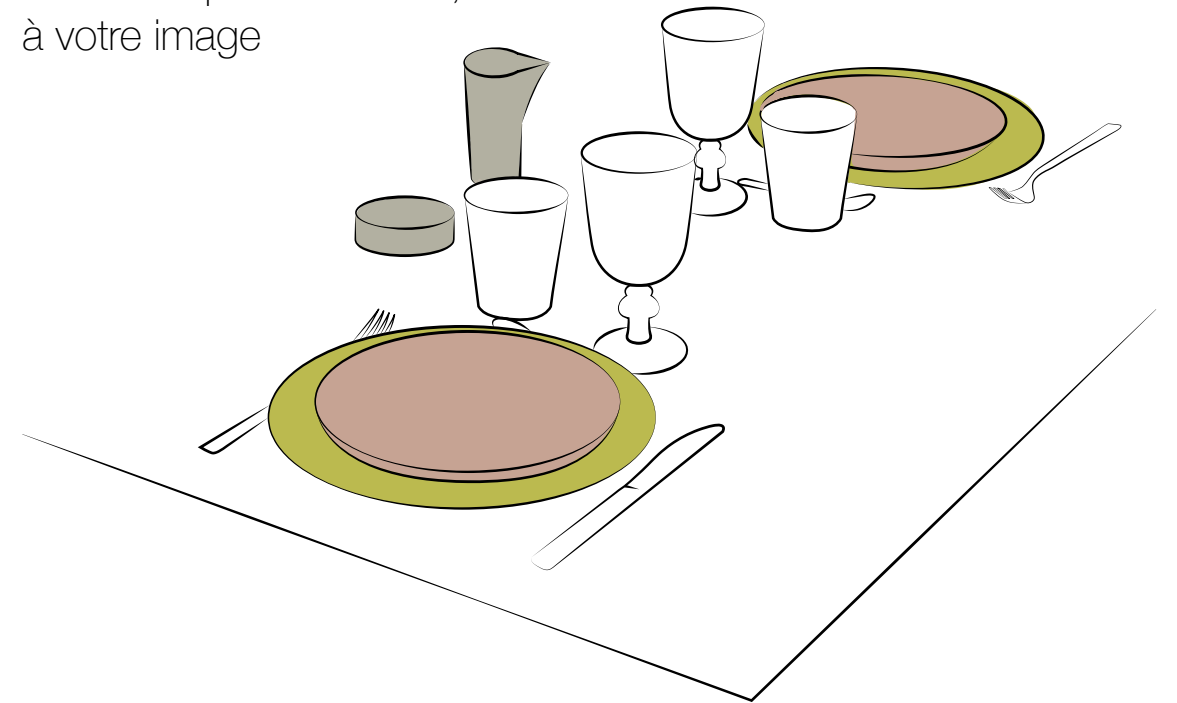
Montgolfier vous propose plus d'une centaine de formes déclinables dans 14 coloris unis !

Montgolfier offers more than a hundred shapes available in 14 uni colors !

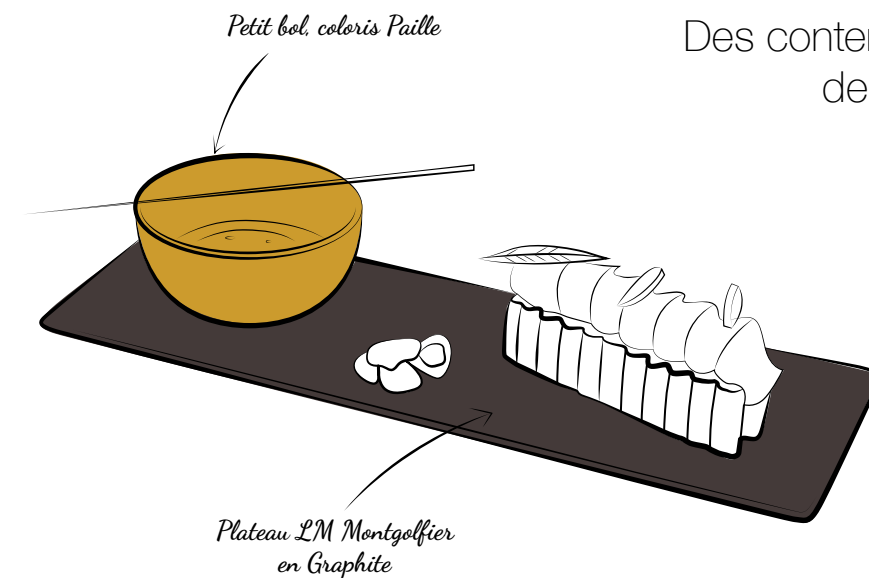
Personnalisez votre table et votre service !

Be unique and enhance your food presentation !

Une table personnalisée, à votre image



Des contenants au service de votre créativité !



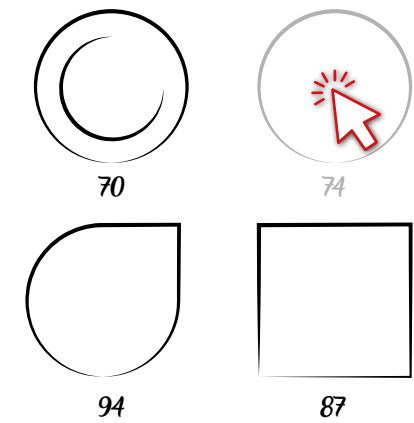


# Laissez parler votre créativité

pour que vos tables soient le miroir de vos envies !

- ① Déterminez votre besoin : assiettes plates, contenants, plateaux...  
Rendez vous en page sommaire.  
Determine your needs : plate, trays, deep plates...  
Go to summary pages.

②



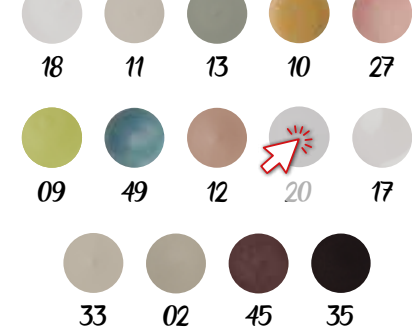
Choisissez la collection.  
Choose the collection.

70 74 94 87

74

③

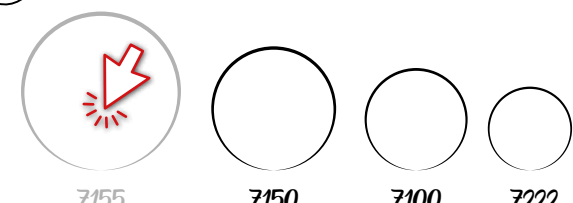
Choisissez la couleur.  
Choose the color.



18 11 13 10 27  
09 49 12 20 17  
33 02 45 35

74 20

④



Déterminez la taille ou la forme.  
Determine size or shape.

7155 7150 7100 7222

74 20 7155

Vous obtenez le code article.  
You get the item code.





# 14 NUANCES ESSENTIELLES SUR PLUS DE 100 FORMES.

14 essential colors available on more than 100 shapes.

## 9 nuances satinées :

9 satin glaze for a texture effect :



Blanc satiné  
18



Ivoire  
11



Lichen  
13



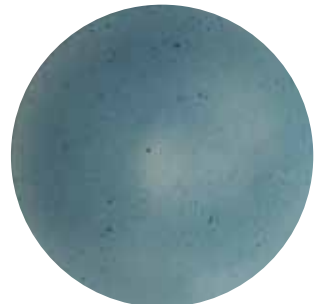
Paille  
10



Lait de rose  
27



Anis  
09



Azur  
49



Sable  
12



Graphite  
20

## 5 nuances brillantes intemporelles :

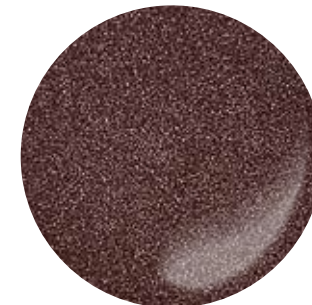
5 shiny timeless glaze :



Blanc brillant  
17



Gris manhattan  
02



Mica  
45



Perle noire  
35



Grège  
33



Matière minérale sans aucun rajout de pigment.  
Basic mineral glaze without any other component.  
Nature friendly.



Assiettes plates  
Plates

**p.12**



Assiettes clochées  
Plates with lids

**p.18**



Assiettes creuses  
Deep plates

**p.16**



Assiettes techniques  
Technical plates

**p.22**



Plateaux, supports  
Trays

**p.24**



Contenants fermés  
Covered items

**p.28**



Pots, contenants  
Pots, ramekins

**p.30**



Accessoires de table  
Accessories

**p.34**



Plats et saladiers  
Serving dishes

**p.36**



Thé et café  
Tea and coffee set

**p.38**



Sur-mesure  
Bespoke

**p.42**



Le travail manuel, les matières premières naturelles, les cuissons toutes différentes donnent à chaque pièce ce rendu unique dont nous sommes fiers.  
Les dimensions sont données à titre indicatif et peuvent varier légèrement... La contenance est indiquée en cl et fl oz (once liquide impérial).



Hand Work of clay, noble raw materials as well as firing techniques will make each plate unique.  
Dimensions may vary slightly, within stoneware manufacturing tolerances.  
Capacity is given in cl and fl oz (imperial system).





Chef Paul Hood - Chef Patron Social Eating House (Jason Atherton's Social Company) - London / Photographe John Carey

**Planet 60**



<b>0240</b> Ø 30 cm / 12"	<b>0190</b> Ø 28 cm / 11"	<b>0100</b> Ø 19 cm / 7½"	<b>0222</b> Ø 15 cm / 6"
Assiette présentation / Charger	<b>0150</b> Ø 25 cm / 9¾"	Assiette dessert / Dessert plate	Assiette à pain / Bread plate
	Assiette plate / Dinner plate		

**Ubud 74**



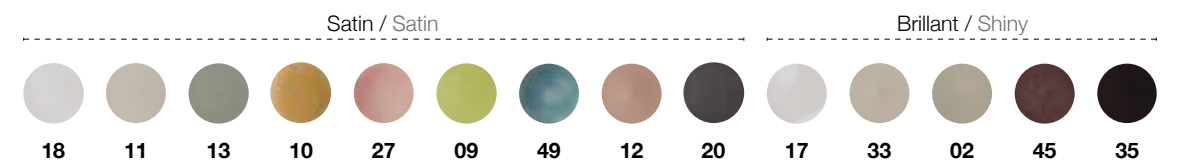
<b>7155</b> Ø 27,5 cm / 10¾"	<b>7150</b> Ø 25 cm / 9¾"	<b>7100</b> Ø 19 cm / 7½"	<b>7222</b> Ø 13,5 cm / 5¼"
Assiette américaine U American plate U	Assiette plate U / Dinner plate U	Assiette dessert U Dessert plate U	Assiette à pain U / Bread plate U

**Ciceron 94**



<b>9150</b> Ø 22 cm / 8¾"	<b>9130</b> Ø 18,5 cm / 7¼"	<b>9222</b> Ø 11,5 cm / 4½"
Assiette plate / Dinner plate	Assiette européenne European plate	Assiette à pain / Bread plate

COULEURS DISPONIBLES / AVAILABLE COLORS





## Gourmet 70



- |   |  |                                       |                                       |
|---|--|---------------------------------------|---------------------------------------|
| <b>0090</b> $\varnothing$ 30,5 cm / 12" | <b>0080</b> $\varnothing$ 26 cm / 10¼" | <b>0070</b> $\varnothing$ 22 cm / 8½" | <b>0060</b> $\varnothing$ 17 cm / 6¾" |
| Assiette présentation / Charger         | Assiette américaine<br>American plate  | Assiette dessert / Dessert plate      | Assiette à pain / Bread plate         |

## Kyoto 87

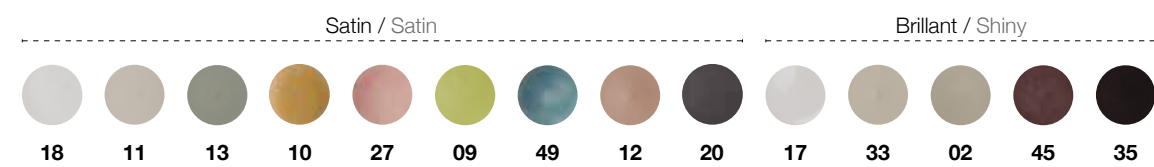


- |                                       |                                    |                                    |
|---------------------------------------|------------------------------------|------------------------------------|
| <b>8150</b> 27 x 27 cm / 10½" x 10½"  | <b>8130</b> 24 x 24 cm / 9½" x 9½" | <b>8100</b> 19 x 19 cm / 7½" x 7½" |
| Assiette américaine<br>American plate | Assiette buffet / Buffet plate     | Assiette dessert / Dessert plate   |



- |                                  |  |
|----------------------------------|--|
| <b>8220</b> 15 x 15 cm / 6" x 6" | <b>8180</b> 21 x 28 cm / 8¾" x 11"         |
| Assiette à pain / Bread Plate    | Assiette rectangulaire / Rectangular plate |

### COULEURS DISPONIBLES / AVAILABLE COLORS







**Ubud 74**



- |   |  |   |   |
|---|--|---|---|
| <b>0235</b> <b>Ø 29 cm / 11½"</b><br>Assiettes creuse ↑ 5 cm - 125 cl<br>Deep plate ↑ 2" - 44 fl oz | <b>0230</b> <b>Ø 24 cm / 9½"</b><br>Assiette creuse ↑ 5 cm - 80 cl<br>Deep plate ↑ 2" - 28 fl oz | <b>0050</b> <b>Ø 18 cm / 7"</b><br>Assiette creuse ↑ 5 cm - 46 cl<br>Deep plate ↑ 2" - 16 fl oz | <b>0550</b> <b>Ø 16 cm / 6¼"</b><br>Bol salade ↑ 5 cm - 36 cl<br>Salad bowl ↑ 2" - 13 fl oz |
|---|--|---|---|

**Kyoto 87**



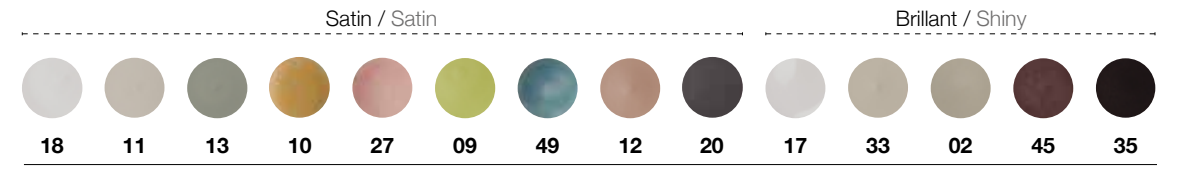
- |   |   |
|---|---|
| <b>0232</b> <b>21 x 21 cm / 8¼" x 8¼"</b><br>Assiette salade carré ↑ 3,5 cm<br>- 24 cl<br>Square salad plate ↑ 1½"<br>- 8 fl oz | <b>0040</b> <b>16 x 16 cm / 6¼" x 6¼"</b><br>Bol salade carré ↑ 4 cm - 18 cl<br>Square salad bowl ↑ 1½" - 6 fl oz |
|---|---|

**Craft 75**



- |  |   |
|--|---|
| <b>0237</b> <b>Ø 23 cm / 9"</b><br>Assiette creuse corolle ↑ 5 cm<br>Deep plate corolle ↑ 2" | <b>0057</b> <b>Ø 17 cm / 6¾"</b><br>Assiette creuse corolle ↑ 5 cm<br>Deep plate corolle ↑ 2" |
|--|---|

COULEURS DISPONIBLES / AVAILABLE COLORS



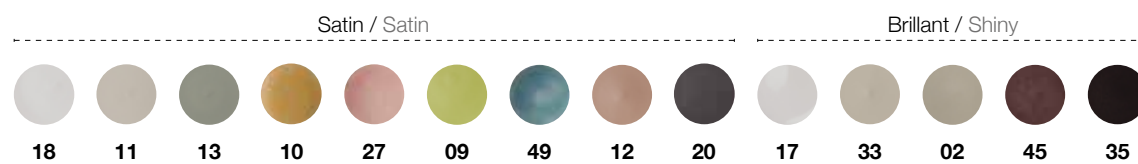




**Gourmet 70**

			
<b>0200</b> Ø 27,5 cm / 10¾"	<b>0210</b> Ø 23 cm / 9"	<b>0216</b> Ø 25 cm / 9½"	<b>0218</b> Ø 27 cm / 10½"
Mise en bouche Ø 9 cm - ↑ 5 cm - 5 cl Mise en bouche Ø 3½" - ↑ 2" - 1¾ fl oz	Soupillon Ø 10,5 cm - ↑ 5,5 cm - 15 cl Soupillon plate Ø 4" - ↑ 2¼" - 5¼ fl oz	Assiette dubarry Ø 12,5 cm - ↑ 6,5 cm - 28 cl Dubarry plate Ø 5" - ↑ 2½" - 10 fl oz	Grand soupillon Ø 14,5 cm - ↑ 8 cm - 40 cl Large soupillon plate Ø 5¾" - ↑ 3¼" - 14½ fl oz
			
<b>0201</b> Ø 10,5 cm / 4"	<b>0211</b> Ø 11,7 cm / 4½"	<b>0217</b> Ø 14 cm / 5½"	<b>0219</b> Ø 16 cm / Ø 6½"
Cloche mise en bouche ↑ 7,5 cm Mise en bouche lid ↑ 3"	Cloche soupillon ↑ 6,5 cm Soupillon lid ↑ 2½"	Cloche dubarry ↑ 6,5 cm Dubarry lid ↑ 2½"	Cloche grand soupillon ↑ 7 cm Large soupillon lid ↑ 2¾"

COULEURS DISPONIBLES / AVAILABLE COLORS





## Kyoto 87



**8200** 23 x 23 cm / 9" x 9" **8210** 23 x 23 cm / 9" x 9"

Mise en bouche ↑ 5 cm - Ø 9,5 cm - 10 cl  
Mise en bouche ↓ 2" - Ø 3¾" - 4 fl oz

Soupillon ↑ 6 cm - Ø 11 cm - 20 cl  
Soupillon plate ↑ 2¼" - Ø 4¼" - 7 fl oz

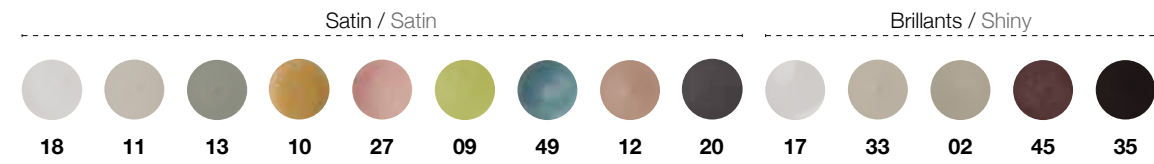
**8201** Ø 11 cm / 4¼"

Cloche mise en bouche ↑ 6 cm  
Mise en bouche lid ↓ 2¼"

**8211** Ø 12 cm / 4½"

Cloche soupillon ↑ 6 cm  
Soupillon lid ↓ 2¼"

### COULEURS DISPONIBLES / AVAILABLE COLORS



### Pierre d'Anjou 40



**0224** Ø 24,5 cm / 9½"

Assiette dubarry Ø 12,5 cm -  
↑ 6,5 cm - 28 cl  
Dubarry plate Ø 5" - ↓ 2½" -  
10 fl oz

**0217** Ø 14 cm / 5½"

Cloche dubarry ↑ 6,5 cm  
Dubarry lid ↓ 2½"

SEULEMENT / ONLY

Satin / Satin



20

### Signature 78



**0212** Ø 27,5 cm / 10¾"

Assiette degustation galaxy Ø 27,5 cm,  
Ø 11 cm - ↑ 3 cm  
Galaxy degustation plate Ø 10¾", Ø 4½" -  
↑ 1¼"

**0211** Ø 11,7 cm / 4½"

Cloche soupillon ↑ 6,5 cm  
Soupillon lid ↓ 2½"

SEULEMENT / ONLY

Satin / Satin



18

Brillant / Shiny



17





## Gourmet 70



**0223** Ø 28 cm / 11"  
Assiette St Jacques Ø 14,5 cm - ↓ 3 cm  
St Jacques plate Ø 5¾" - ↓ 1¼"



**0213** Ø 28 cm / Ø 11"  
Assiette milchoz2 Ø 28 cm, Ø 15 cm  
Milchoz2 plate Ø 11", Ø 6"



**0267** Ø 28 cm / Ø 11"  
Assiette dune / Dune plate



**0263** 18 x 23 cm / 7" x 9"  
Assiette ovale 23 / 23 Oval plate



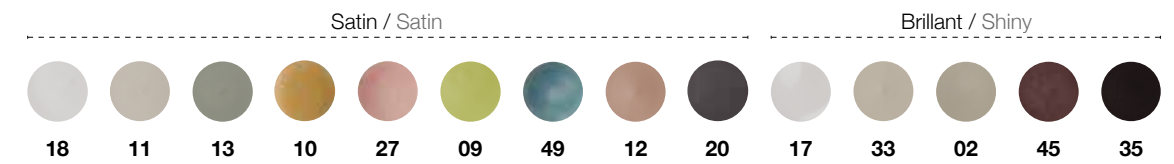
**0270** 26,5 x 30 cm / 10½" x 11¾"  
Assiette steak / Steak plate  
**0271** 26,5 x 30 cm / 10½" x 11¾"  
Assiette steak avec encoche  
Steak plate with insert

## Planet 60



**4860** 21,5 x 37 cm / 8½" x 14½"  
Plateau service ↓ 3,5 cm  
Serving tray ↓ 1½"

### COULEURS DISPONIBLES / AVAILABLE COLORS

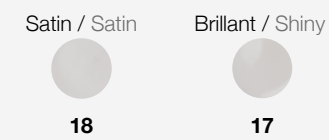


## Gourmet 70



**0266** Ø 28 cm / 11"  
Ass Montjoly / Montjoly plate

SEULEMENT / ONLY

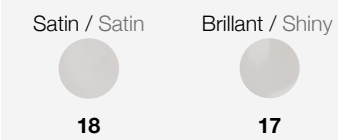


## Signature 78



**0178** 26 x 32 cm / 10¼" x 12½"  
Assiette Atoll ↓ 3 cm / Atoll plate  
↓ 1¼"

SEULEMENT / ONLY



## Pierre d'Anjou 40



**0180** 24 x 31 cm / 9½" x 12¼"  
Pavé rectangulaire Pierre d'Anjou  
Rectangular Pierre d'Anjou block

SEULEMENT / ONLY





Gourmet 70



**0400** 9 x 23 cm / 3½" x 9"  
Plat à épices ↑ 2,5 cm  
Spices hub ↑ 1"



**0242** 12 x 32 cm / 4¾" x 12½"  
Assiette à fromage / Cheese plate



**0241** 12 x 32 cm / 4¾" x 12½"  
Assiette 3 compartiments  
3 compartments Plate



**0227** Ø 10 cm / 4"  
Disque plat ↑ 0,9 cm - dessous non émaillé  
Flat disc ↑ ¼" - unglazed underneath



**0228** Ø 11,5 cm / 4½"  
Disque plat ↑ 0,9 cm - dessous non émaillé  
Flat disc ↑ ¼" - unglazed underneath



**0229** Ø 13 cm / 5"  
Disque plat ↑ 0,9 cm - dessous non émaillé  
Flat disc ↑ ¼" - unglazed underneath



**0329** Ø 13 cm / 5"  
Disque 2 empreintes  
Disc with 2 inserts



**4900** 10 x 20 cm / 4" x 8"  
Planche à Pain - dessous non émaillé  
Bread board - unglazed underneath



**1002** 13 x 19,5 cm / 5" x 7¾"  
Plateau mignardise / Mignardise tray



**1020** Ø 20 cm / 8"  
Plateau sur pied ↑ 10 cm  
Raised tray ↑ 4"

Kyoto 87



**1880** 12 x 12 cm / 4¾" x 4¾"  
Assiette à verre thé / Asian tea coaster



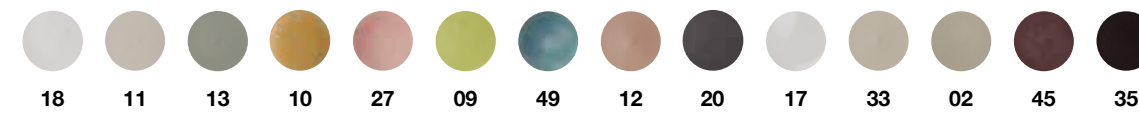
Planet 60

**0220** 11 x 16 cm / 4¼" x 6½"  
Coupelle planet / Planet coaster

COULEURS DISPONIBLES / AVAILABLE COLORS

Satin / Satin

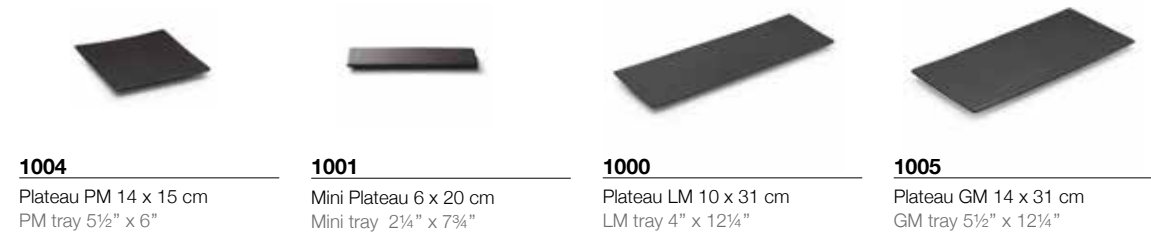
Brillant / Shiny







### Gourmet 70



**1004** Plateau PM 14 x 15 cm  
PM tray 5½" x 6"

**1001** Mini Plateau 6 x 20 cm  
Mini tray 2¼" x 7¾"

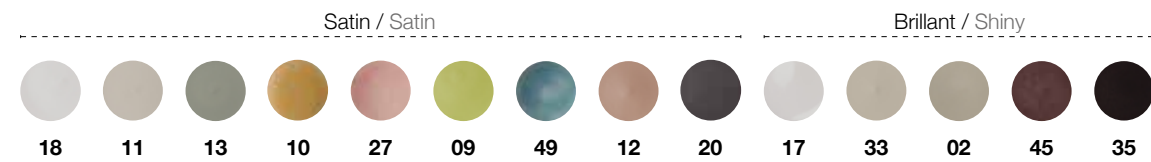
**1000** Plateau LM 10 x 31 cm  
LM tray 4" x 12¼"

**1005** Plateau GM 14 x 31 cm  
GM tray 5½" x 12¼"



**1006**  
Assiette royale 18 x 31 cm  
Royal plate 7" x 12¼"

#### COULEURS DISPONIBLES / AVAILABLE COLORS



### Pierre d'Anjou 40



**1014** 11 x 15 cm / 4¼" x 6"  
Plateau bords coupés BC 11  
Irregular edge tray BC11

**1015** 14 x 22 cm / 5½" x 8½"  
Plateau bords coupés BC 14  
Irregular edge tray BC 14

**1016** 16 x 27 cm / 6¼" x 10½"  
Plateau bords coupés BC 16  
Irregular edge tray BC 16

**4222** 11 x 14 cm / 4¼" x 5½"  
Carreau à pain / Bread tile

#### SEULEMENT / ONLY

Satin / Satin



20

### Gourmet 70



**1501** Mini plateau tramé 6 x 20 cm  
Mini textured tray 2¼" x 7¾"

**1500** Plateau LM tramé 10 x 31 cm  
LM textured tray 4" x 12¼"

**1505** Plateau GM tramé 14 x 31 cm  
GM textured tray 5½" x 12¼"

**0999** Plateau TLM 11 x 31 cm  
TLM Tray 4¼" x 12¼"

#### SEULEMENT / ONLY

Satin / Satin



18

Brillant / Shiny



17





## Gourmet 70



**1710** Ø 16 cm / 6¼"  
Cuit vapeur 3 pièces ↓ 15 cm  
Steamer 3 units ↓ 6"



**2885** Ø 10 cm / 4"  
Boîte Amuse Bouche  
AB Box



**2890** Ø 11 cm / 4¼"  
Boule plate / Flat bowl



**2880** Ø 6 cm / 2¼"  
Pot à moutarde ↓ 8 cm  
Mustard pot ↓ 3¼"



**2878** Ø 6 cm / 2¼"  
Pot à condiment ↓ 6,5 cm  
Condiment box ↓ 3¼"



**2879** Ø 6 cm / 2¼"  
Pot à condiment avec spatule  
↓ 6 cm  
Condiment box with spoon ↓  
3¼"



**0439** Ø 14 cm / 5½"  
Boîte à riz ↓ 9 cm /  
Rice box ↓ 3½"



**0442** Ø 9,5 cm / 3¾"  
Bol soupe miso ↓ 9,5 cm  
Miso soup bowl ↓ 3¾"

## Planet 60



**1550** Ø 9 cm / 3½"  
Petit bol Planet ↓ 4,5 cm 10 cl  
Planet little bowl ↓ 1¾" - 3 ½" fl oz

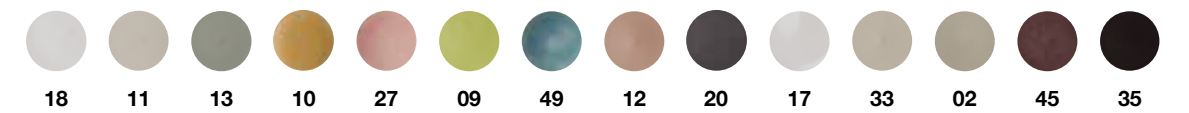
**1260** Ø 9 cm / 3½"  
Cloche petit bol planet ↓ 5 cm  
Lid for Planet little bowl ↓ 2"



### COULEURS DISPONIBLES / AVAILABLE COLORS

Satin / Satin

Brillant / Shiny



18 11 13 10 27 09 49 12 20 17 33 02 45 35



## Planet 60



**1550** Ø 9 cm / 3½"  
Petit bol Planet ↓ 4,5 cm - 10cl  
Planet little bowl ↓ 1¾" - 3½" fl oz



**2170** Ø 6 cm / 2¼"  
Gobelet ↓ 9 cm - 15 cl  
Goblet ↓ 3½" - 5 fl oz

## Ubud 74



**1553** Ø 12 cm / 4¾"  
Coupelle crème ↓ 4 cm - 12 cl  
Cream bowl ↓ 1½" - 4 fl oz



**0590** Ø 10,5 cm / 4"  
Bol à cidre ↓ 7 cm - 20 cl  
Cider bowl ↓ 2½" - 7 fl oz



**6180** 13 x 21 cm / 5" x 8 ¼"  
Ravier / Pickle dish

## Kyoto 87

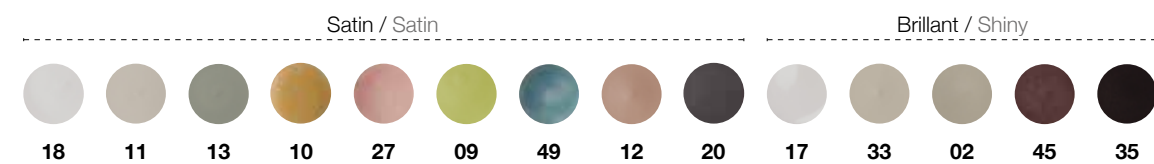


**0590** Ø 8,5 cm / 3½"  
Bol à thé bowl ↓ 7 cm - 20 cl  
Asian tea bowl ↓ 2½" - 7 fl oz



**6188** 13 x 20 cm / 5" x 7 ¾"  
Ravier rectangulaire / Rectangular pickle dish

### COULEURS DISPONIBLES / AVAILABLE COLORS



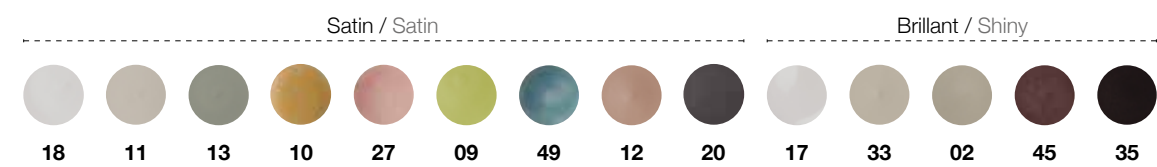




## Gourmet 70

			
<b>8780</b> <b>Ø 8 cm / 3"</b> Pot à soufflé ↑ 7 cm 15 cl Souffle pot ↑ 2¾" 5" fl oz	<b>0510</b> <b>Ø 12 cm / 4½"</b> Bol soubise ↑ 8 cm 35 cl Soubise soup bowl ↑ 3¼" 12 fl oz	<b>1200</b> <b>Ø 5 cm / 2"</b> Huiller PM ↑ 8 cm 6 cl Oil jug PM ↑ 3" - 2 fl oz	<b>1201</b> <b>Ø 6 cm / 2¼"</b> Huiller GM ↑ 12 cm 16 cl Oil jug GM ↑ 4¾" 5½ fl oz
			
<b>2881</b> <b>Ø 6 cm / 2¼"</b> Pot droit XS ↑ 5,7cm Straight XS pot ↑ 2¼"	<b>2871</b> <b>Ø 8 cm / 3¼"</b> Pot droit M ↑ 6,2 cm Straight M pot ↑ 2½"	<b>2893</b> <b>Ø 11 cm / 4¼"</b> Nid amuse bouche Amuse bouche nest	

### COULEURS DISPONIBLES / AVAILABLE COLORS



## Gourmet 70

			
<b>6280</b> <b>Ø 4 cm / 1½"</b> Pot sel / poivre ↑ 3,5 cm Salt / pepper pot ↑ 1½"	<b>1560</b> <b>4 x 4 cm / 1½" x 1½"</b> Petit Cube ↑ 3,5 cm Little cube ↑ 1½"	<b>5780</b> <b>Ø 7 cm / 2¾"</b> Petit pot beurre ↑ 3,5 cm Small butter pot ↑ 1½"	<b>6260</b> <b>Ø 6 cm / 2¼"</b> Salière ou poivrière ↑ 6 cm Salt or pepper ↑ 2¼"
			
<b>8730</b> <b>Ø 7 cm / 2¾"</b> Tasse café sans anse ↑ 6,5 cm Coffe cup without handle ↑ 2½"	<b>8751</b> <b>Ø 9,5 cm / 3¾"</b> Tasse thé sans anse ↑ 6 cm Tea cup without handle ↑ 2¼"	<b>1120</b> <b>7 x 10 cm / 4" x 2¾"</b> Mini ovale Little oval content	<b>1100</b> <b>9 x 9 cm / 3½" x 3½"</b> Carré de 9 / 9 square
			
<b>0560</b> <b>Ø 8 cm / 3"</b> Pot à sauce ↑ 3,5 cm Sauce pot ↑ 1½"	<b>2886</b> <b>Ø 10 cm / 4"</b> Base boîte AB ↑ 4,5 cm AB box base ↑ 1¾"	<b>1371</b> <b>Ø 5 cm / 2"</b> Petit coquetier ↑ 3 cm Little egg cup ↑ 1¼"	<b>1372</b> <b>Ø 5 cm / 2"</b> Moyen coquetier ↑ 7 cm Medium egg cup ↑ 2¾"

## Pierre d'Anjou 40



**40 20 0350**      **14 cm / 5½"**  
Cuillère Pierre d'Anjou  
Pierre d'Anjou spoon

SEULEMENT / ONLY

Satin / Satin



20





Gourmet 70



**2894** Ø 11 cm / 4 3/4"  
Soliflore boule ↓ 7 cm  
Round flower bud ↓ 2 3/4"



Kyoto 87



**5691** 1,5 x 4 cm / 1/2" x 1 1/2"  
Porte baguette ↓ 1 cm / Chopstick rest ↓ 1/2"



**5690** 2,5 x 8,5 cm / 1" x 3 3/4"  
Porte couteau ↓ 1,5 cm / Knife rest ↓ 1/2"



**3010** 14 x 19 cm / 5 1/2" x 7 1/2"  
Pichet ↓ 14,5 cm - 1L  
Kyoto Pitcher ↓ 5 3/4" - 35 fl oz

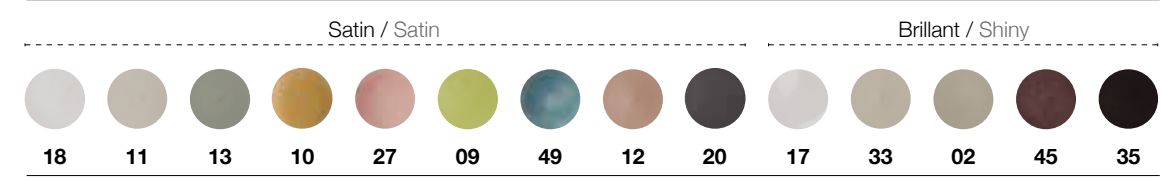


**7510** ↓ 13,7 cm / ↓ 5 1/2"  
Soliflore Haut 1 / Single flower High 1



**7520** ↓ 18 cm / ↓ 7"  
Soliflore Haut 2 / Single flower High 2

COULEURS DISPONIBLES / AVAILABLE COLORS





## Kyoto 87



**1460** Ø 30 cm / Ø 12"  
Grande coupe plate ↓ 7,5 cm  
Large deep Serving bowl ↓ 3"



**4801** 22 x 30,5 cm / 8¾" x 12"  
Plat creux ↓ 6 cm / Deep Rectangular ↓ 2¾"



**4920** 24 x 34 cm / 9½" x 13 ¼"  
Plat plat rectangulaire ↓ 3,5 cm  
Flat rectangular ↓ 1½"



**6210** Ø 25,5 cm / Ø 10"  
Saladier ↓ 12 cm / Salad ↓ 4¾"



**4880** 16,5 x 45 cm / 6½" x 17¾"  
Plat poisson ↓ 1,5 cm / Fish dish ↓ ½"

## Gourmet 70



**6700** Ø 16,5 cm / Ø 6 ½"  
Tagine ronde ↓ 23 cm / Round tagine ↓ 9"

**6701** 21 x 21 cm / 8¼" x 8¼"  
Tagine carré ↓ 24 cm / Square Tagine ↓ 9½"

**6702** 28 x 28 cm / 11" x 11"  
Tagine carré west end ↓ 21 cm  
Square west end tagine ↓ 8¼"

## Ubud 74



**7255** 29,5 x 29,5 cm / 11½" x 11½"  
Assiette carrée / Square Charger



**4850** Ø 31,5 cm / 12 ½"  
Plat rond plat ↓ 2,4 cm  
Round flat platter ↓ 1"



**4800** Ø 27,5 cm / 10¾"  
Plat creux ↓ 7,5 cm / Deep platter ↓ 3"



**4810** 25 x 34 cm / 9¾" x 13½"  
Plat ovale 1 ↓ 3,5cm / Ovale platter ↓ 1½"



**2310** Ø 17 cm / 6 ½"  
Saladier individuel n°1 ↓ 7,7 cm  
Individual salad bowl n°1 ↓ 3"



**2320** Ø 19,5 cm / 7 ¾"  
Saladier n°2 ↓ 9,5cm  
Salad bowl n°2 ↓ 3 ¾"



**2330** Ø 22 cm / 8 ½"  
Saladier n°3 ↓ 10,5 cm /  
Salad bowl n°3 ↓ 4"

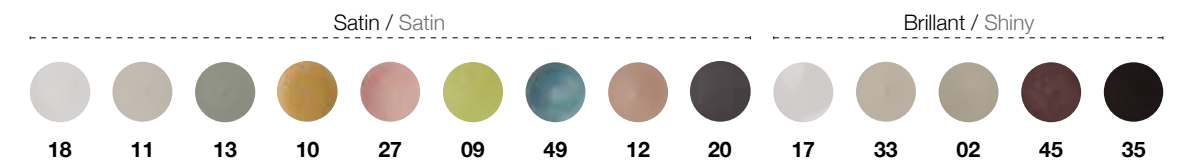


**2340** Ø 26,5 cm / 10 ½"  
Saladier n°4 ↓ 13,2 cm  
Salad bowl n°4 ↓ 5¼"



**4140** Ø 41 cm / 16¾"  
Grande coupe 41 ↓ 11 cm  
Large Deep bowl 41 ↓ 4¼"

### COULEURS DISPONIBLES / AVAILABLE COLORS







### Ubud 74

<b>6690</b> Ø 11 cm / Ø 4¼"	<b>6585</b> Ø 14 cm / Ø 5½"	<b>6575</b> Ø 16 cm / Ø 6¼"	<b>6410</b> Ø 19 cm / Ø 7½"
Paire tasse moka † 4 cm - 4 cl Moka cup and saucer † 1½" - 1½ fl oz	Paire tasse café † 6,5 cm - 10 cl Coffee cup and saucer † 2,5" - 3,5 fl oz	Paire tasse thé † 6 cm - 15 cl Tea cup and saucer † 2 ¼" - 5 fl oz	Paire tasse déjeuner † 8 cm - 35 cl Breakfast cup and saucer † 3¼" - 12 fl oz
<b>6481</b> Ø 9,5 cm / Ø 3¾"	<b>1641</b> Ø 7 cm / 2 ¾"	<b>6660</b> 12 cm / 4¾"	
Sucrier † 9,5 cm Sugar pot † 3¾"	Crémier individuel † 9 cm - 25 cl Individual cream jug † 3½" - 9 fl oz	Petite théière † 12,5 cm - 60 cl Little tea pot † 5" - 20 fl oz	

### Gourmet 70

<b>8690</b> Ø 11 cm / Ø 4¼"	
Paire tasse Bella † 7cm - 6 cl Coffee cup and saucer † 2 ¾" - 2 fl oz	

#### COULEURS DISPONIBLES / AVAILABLE COLORS

Satin / Satin								Brillant / Shiny					
18	11	13	10	27	09	49	12	20	17	33	02	45	35





## Kyoto 87



**6500** 12 x 12 cm / 4¾" x 4¾"  
Paire tasse café ↑ 6,5 cm - 10 cl  
Coffee cup and saucer ↑ 2,5" - 3,5 fl oz



**6550** 15 x 15 cm / 6" x 6"  
Paire tasse thé ↑ 6 cm - 15 cl  
Tea cup and saucer ↑ 2¼" - 5 fl oz



**1810** 19 x 19 cm / 7½" x 7½"  
Paire tasse déjeuner ↑ 8 cm 35 cl  
Coffee cup and saucer ↑ 3¼" - 12 fl oz



**0590** Ø 8,5 cm / Ø 3½"  
Bol à thé ↑ 7 cm - 20 cl  
Asian tea bowl ↑ 2½" - 7 fl oz



**6480** 10,5 x 10,5 cm / 4¼" x 4¼"  
Sucrier ↑ 8 cm / Sugar pot ↑ 3¼"



**1641** 7 x 7 cm / 2¾" x 2¾"  
Crémier individuel ↑ 6 cm - 10 cl  
Individual cream jug ↑ 2¼" - 4 fl oz



**6580** 13 x 13 cm / 5" x 5"  
Petite théière ↑ 9 cm - 45 cl  
Little tea pot ↑ 3½" - 16 fl oz



**6610** 18 x 18 cm / 7" x 7"  
Grande théière ↑ 12 cm - 120 cl  
Large tea pot ↑ 4¾" - 42 fl oz

## Planet 60



**6750** Ø 10 cm / 4"  
Tasse thé ↑ 7 cm - 20 cl  
Tea cup ↑ 2¾" - 8 fl oz

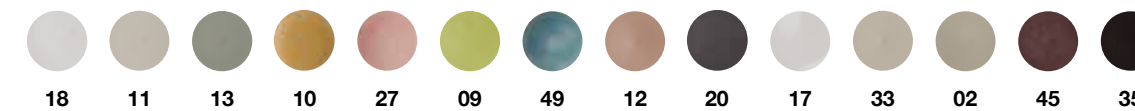


**6680** Ø 12 cm / 4¾"  
Théière ↑ 11,5 cm - 50 cl  
Tea pot ↑ 4½" - 18 fl oz

### COULEURS DISPONIBLES / AVAILABLE COLORS

Satin / Satin

Brillant / Shiny



18 11 13 10 27 09 49 12 20 17 33 02 45 35





Et si vous vous mettiez à table...  
Fort de notre savoir faire, nous pouvons  
donner vie à vos projets !

De l'adaptation de formes existantes,  
à la création personnalisée,  
sollicitez nous !

What if we share your ideas ?  
With our know-how, we can bring your  
projects to life !

From the adaptation of existing shapes to  
the totally personalized creation,  
contact us !





montgolfier  
FRANCE

1 rue Denis Papin  
49430 Durtal - FRANCE

33 (0) 2 41 18 09 39  
montgolfier@montgolfier.fr

[www.montgolfier.fr](http://www.montgolfier.fr)

